



amb tu + prevención

GUIA PRÁCTICA DE:

inmigración

Y LA PREVENCIÓN EN EL TRABAJO





CREDITOS

SENTA WORK S.L. Diseño de contenidos
Coordinador: Ángel Bernal

© 2006 SENTA WORK · Aragón, 385, 5ª planta · 08013 BARCELONA
T. 93 476 19 25 · F. 93 476 19 26 · www.sentawork.com

Reservados todos los derechos. Queda prohibida la reproducción parcial o total de esta obra por cualquier medio o procedimiento, comprendidas la reprografía y el tratamiento informático, sin autorización o por escrito del titular del copyright.

Diseño y maquetación: ALEHOP · Ilustración: Víctor Escandell



inmigración



inmigración

Y LA PREVENCIÓN EN EL TRABAJO

construcción

- CONSTRUCCIÓN Y PREVENCIÓN DE RIESGOS LABORALES
- RIESGOS COMUNES DE SEGURIDAD
- RIESGOS COMUNES DE HIGIENE
- RIESGOS COMUNES DE ERGONOMÍA
- RIESGOS ESPECÍFICOS EN LAS FASES DE LA CONSTRUCCIÓN
- SEÑALIZACIÓN DE SEGURIDAD
- PRIMEROS AUXILIOS
- COMUNICACIÓN VERBAL EN LA OBRA

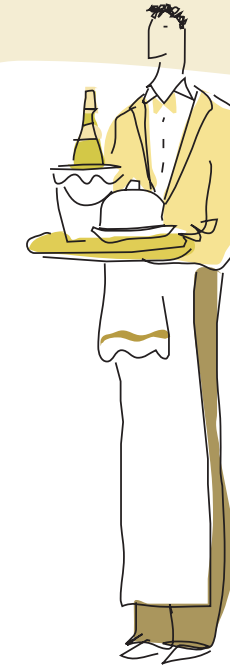


asistencia al anciano

- LOS SERVICIOS ASISTENCIALES LA CUIDADO DEL ANCIANO
- RIESGOS COMUNES EN LOS CENTROS DE ASISTENCIA AL ANCIANO
- RIESGOS ESPECÍFICOS EN LOS CENTROS DE ASISTENCIA AL ANCIANO
- SEÑALIZACIÓN DE SEGURIDAD
- EPIS (EQUIPOS DE PROTECCIÓN INDIVIDUAL)
- PRIMEROS AUXILIOS
- EXTINCIÓN DE INCENDIOS
- COMUNICACIÓN VERBAL EN LOS TRABAJOS DE ASISTENCIA AL ANCIANO



hosteleria



- ¿QUÉ ES LA HOSTELERÍA?
- LOS SERVICIOS DE LA HOSTELERÍA
- RIESGOS COMUNES EN EL SECTOR DE HOSTELERÍA
- RIESGOS ESPECÍFICOS DE LOS SERVICIOS DE HOSTELERÍA
 - SERVICIO DE RECEPCIÓN
 - SERVICIO DE LIMPIEZA
 - SERVICIO DE MANTENIMIENTO
 - SERVICIOS DE COMIDAS Y BEBIDAS
 - RIESGOS ESPECÍFICOS DE LA ELABORACIÓN DE ALIMENTOS
 - OTROS SERVICIOS
 - SEÑALIZACIÓN DE SEGURIDAD
 - EPIS (EQUIPOS DE PROTECCIÓN INDIVIDUAL)
 - PRIMEROS AUXILIOS
 - EXTINCIÓN DE INCENDIOS
 - COMUNICACIÓN VERBAL EN LOS TRABAJOS DE HOSTELERÍA

limpiezas

- LIMPIEZA Y PREVENCIÓN DE RIESGOS LABORALES
- ACCIDENTES POR CAÍDAS Y GOLPES
- ALMACENAMIENTO DE PRODUCTOS DE LIMPIEZA
- RESGOS DERIVADOS DE LA CARGA FÍSICA
- CONTACTOS CON PRODUCTOS CÁUSTICOS
- RIESGOS DE DAÑOS A LA SALUD/ACCIDENTE Y ENFERMEDAD PROFESIONAL. EXPOSICIÓN A CONTAMINANTES QUÍMICOS





INMIGRACIÓN Construcción







Desde la UGT Catalunya, llevamos muchos años trabajando en mejorar las condiciones laborales de los trabajadores y trabajadoras, especialmente aquellas condiciones que se refieren a la Seguridad y Salud en el trabajo.

Uno de nuestros objetivos prioritarios es desarrollar actividades de promoción de la salud de los trabajadores/as, para instaurar y difundir la verdadera cultura preventiva y mejorar las condiciones de trabajo existentes a las empresas, de forma que disminuyan las cifras de siniestralidad laboral que existen en Catalunya en la actualidad.

Para conseguir este objetivo, siempre hemos contado con varios instrumentos eficaces: la voz y la fuerza de los trabajadores, el derecho a la participación y la información y formación en prevención de riesgos laborales y, por supuesto, la negociación colectiva.

Desde nuestro sindicato, somos conscientes del problema de todos aquellos trabajadores extranjeros, inmigrantes, que desarrollan su actividad laboral en Catalunya y entendemos que es muy importante su información y formación en prevención de riesgos laborales, según el sector de su actividad, para evitar accidentes y mejorar las condiciones de trabajo, haciéndolas más seguras.

Es noticia de cada día y todos somos conscientes del llamado “boom” de la inmigración ocurrido en los últimos seis años, cifras como 939.321 personas extranjeras empadronadas a 1 de enero de 2006, que quintuplicaban la población de inmigrantes en Catalunya, hacen evidente la necesidad de apoyar y proteger al colectivo de trabajadores inmigrantes.

Desde la Secretaría de Medio Ambiente y Salud Laboral esperamos y deseamos que esta guía sea una herramienta útil, pensada como un producto que se adapte a las necesidades de todas aquellas personas trabajadores y trabajadoras del sector de la CONSTRUCCIÓN, en el desarrollo de sus labores diarias.

Para todo trabajador/a, conocer los riesgos es poder evitarlos. Exige tus derechos, infórmate y participa, no te quedes al margen. Con tu participación, la prevención de riesgos laborales de tu empresa será más que un hecho.

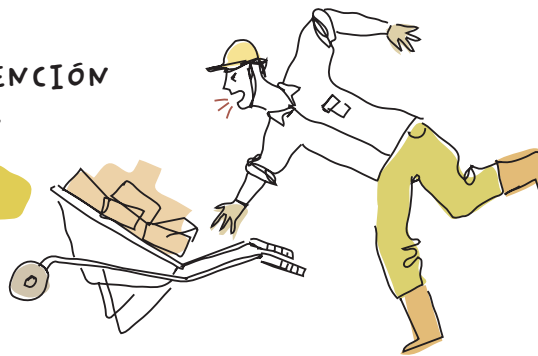
Adelante, puedes contar con nosotros, nuestro sindicato está a tu servicio,

AMB TU + PREVENCIÓ

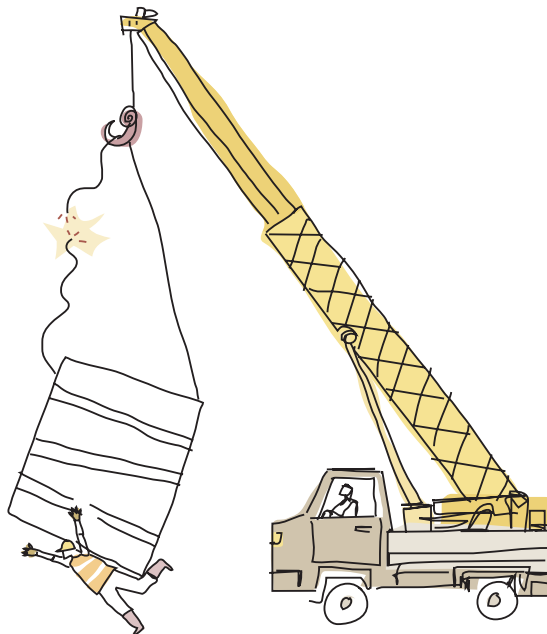


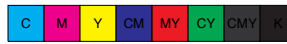
INDICE

4
CONSTRUCCIÓN Y PREVENCIÓN
DE RIESGOS LABORALES



6
RIESGOS COMUNES
DE SEGURIDAD





RIESGOS COMUNES DE HIGIENE

14

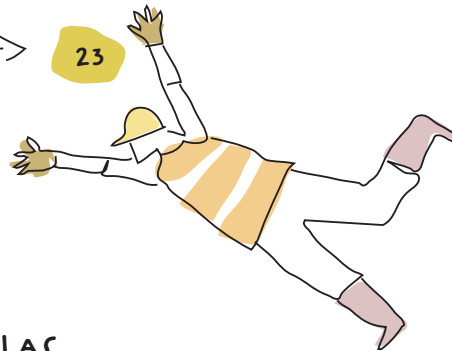
14



RIESGOS COMUNES DE ERGONOMÍA

23

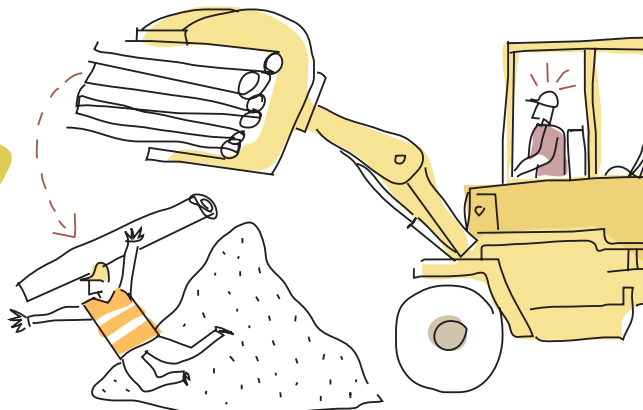
23



RIESGOS ESPECÍFICOS EN LAS FASES DE LA CONSTRUCCIÓN

25

25





CONSTRUCCIÓN Y PREVENCIÓN DE RIESGOS LABORALES

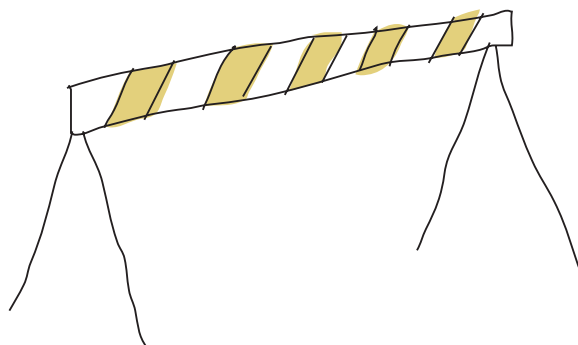
¿CÓMO ERA ESTA TIERRA ANTES DE CONSTRUIR NUEVAS CASAS, EDIFICIOS, CAMPOS DEPORTIVOS, CARRETERAS...?

La construcción es el medio ambiente edificado por el hombre, utilizando recursos humanos y materiales como la arena, el cemento y diversidad de máquinas, en una organización de trabajo en la que todos realizan tareas específicas para lograr una construcción en particular: Casas, edificios, campos deportivos.

Conocer las tareas de la construcción es clave para identificar sus riesgos, entender las medidas preventivas, evitar actuaciones incorrectas y **utilizar los equipos de protección o EPIS.** Ante la duda: ¡Pregunta!

“ENTENDER LA PREVENCIÓN TE PROTEGE”

Hay muchos tipos de construcción, con riesgos que parecen iguales pero la causa es diferente y el resultado es el mismo: **El accidente o la muerte.**



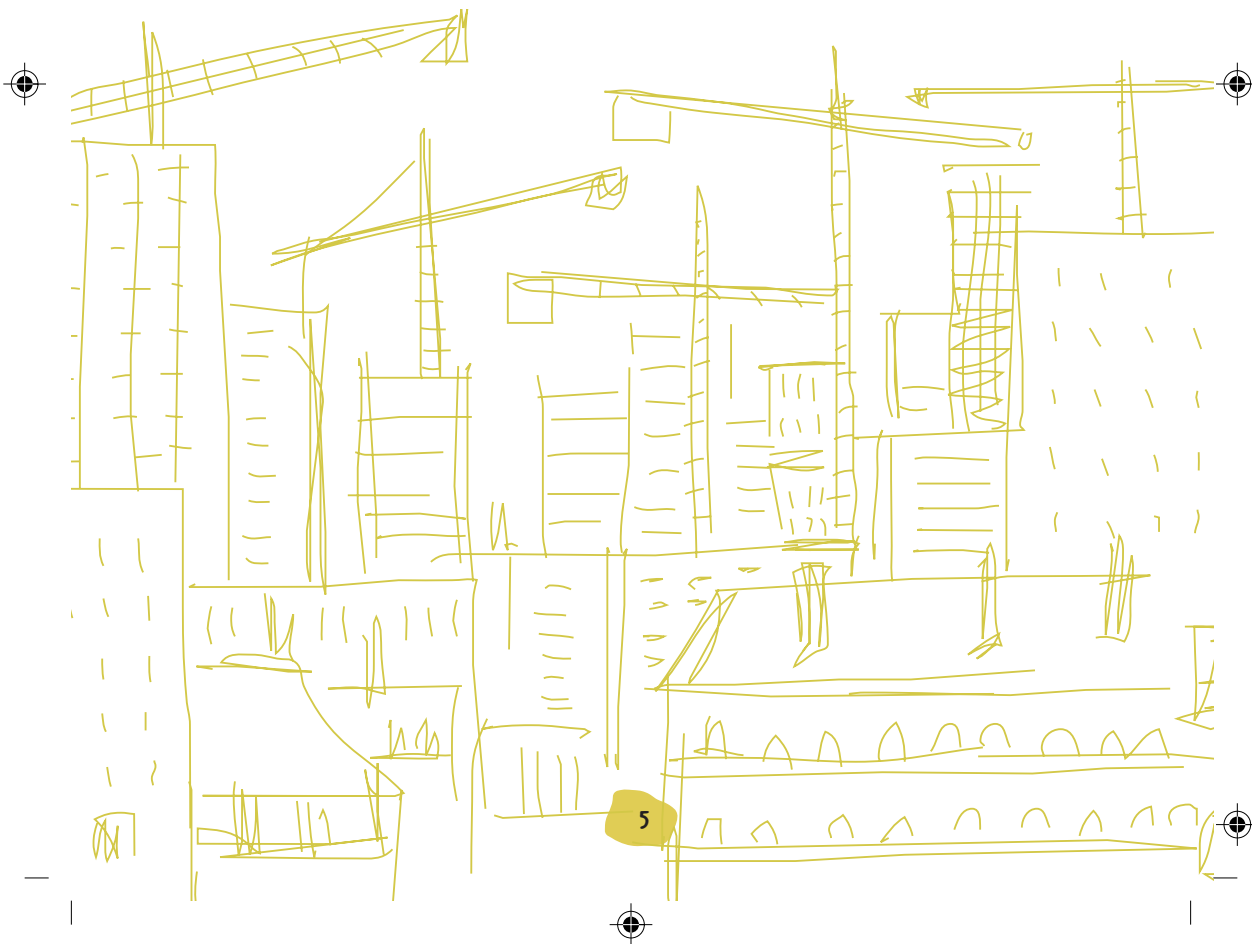


inmigración Y LA PREVENCIÓN EN EL TRABAJO

Por ejemplo: las caídas al mismo nivel son un peligro, desde que comienza la obra, hasta que se acaba.

En prevención de riesgos laborales **las caídas se consideran accidentes asociados a la seguridad**, las lesiones producidas por el polvo, ruido o vibraciones entre otros, se conocen como **riesgos higiénicos**. Y los sobreesfuerzos musculares forman parte del **estudio de la ergonomía**.

**EN LA CONSTRUCCIÓN EL TRABAJADOR PUEDE
VERSE AFECTADO POR RIESGOS DE SEGURIDAD, DE HIGIENE,
ERGONOMÍA Y PSICOSOCIOLOGÍA.**





RIESGOS COMUNES DE SEGURIDAD

DE FORMA GENERAL, LOS RIESGOS DE SEGURIDAD PRESENTES EN "TODO EL TIEMPO QUE DURA LA OBRA" SON LOS SIGUIENTES:

CAÍDAS AL MISMO NIVEL

Las caídas al mismo nivel tienen muchas causas y ocasionan daños a la salud, que van desde un rasguño, hasta una fractura, pero en ocasiones según se caiga y contra qué se caiga, pueden ocasionar la muerte.

Son debidas a irregularidades del terreno, herramientas abandonadas, escombros o basuras, agua, barro, que ocasionan resbalones o tropiezos.

CUIDADO CON LAS CAÍDAS AL MISMO NIVEL



MEDIDAS PREVENTIVAS

- > **Mantener limpia y ordenada la obra**, no dejando herramientas abandonadas, ni escombros o basuras ocupando zonas de paso o de trabajo.
- > **Almacenar el material** de manera que no entorpezca la circulación de las personas.
- > **Vigilar, mientras se camina**, a los posibles obstáculos.
- > **Usar cinturones portaherramientas** para evitar dejarlas en el suelo
- > **EPIS**: Utilizar calzado antideslizante.

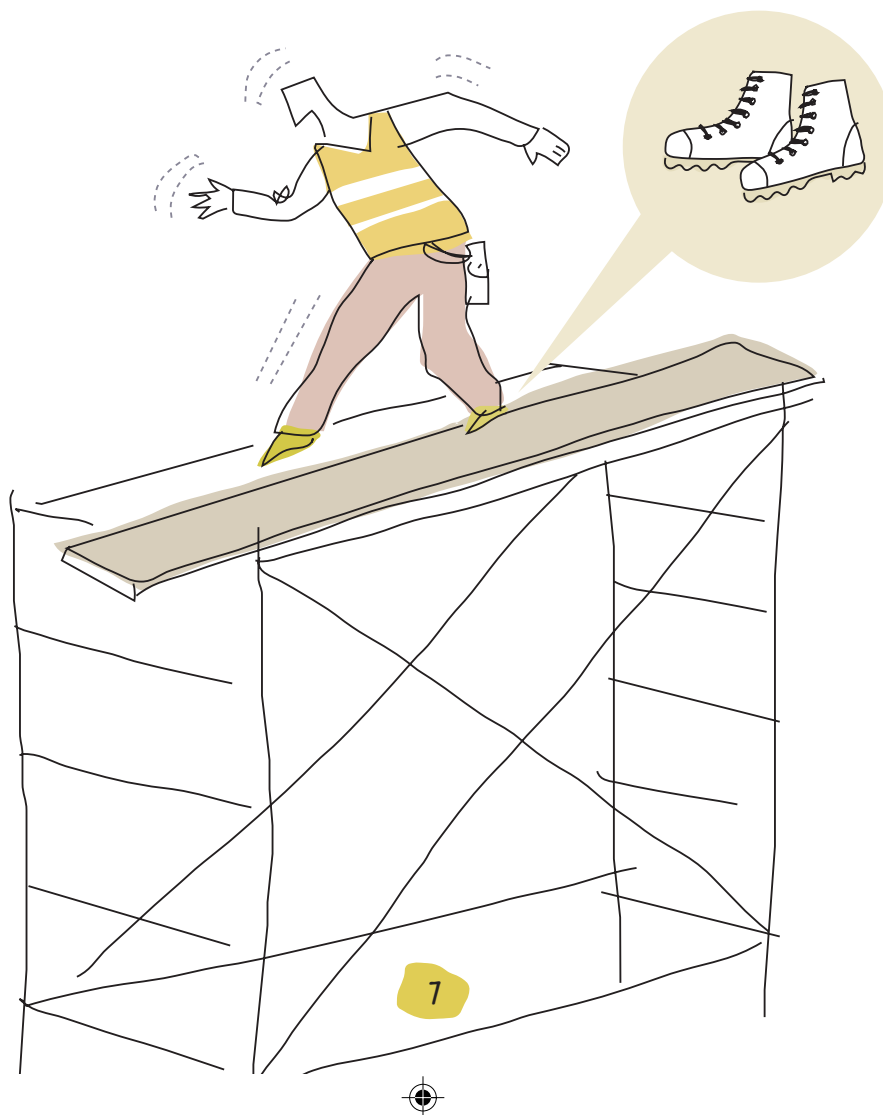


PISADAS SOBRE OBJETOS PUNZANTES

Las heridas en la planta del pie ocurren al pisar clavos, objetos punzantes o restos de arbustos o árboles con partes punzantes.

MEDIDAS PREVENTIVAS

- > **Mantener la obra limpia de clavos** y objetos punzantes.
- > **EPIS:** Utilizar el calzado de seguridad con suela metálica.





PREVENCIÓN EN CONSTRUCCIÓN

CORTES Y GOLPES CON OBJETOS Y HERRAMIENTAS

Estos accidentes ocurren cuando se utilizan herramientas inadecuadas, en mal estado o sin un buen apoyo. También pueden ocurrir por la caída de escombros.

MEDIDAS PREVENTIVAS

- > **Comprobar que la herramienta este en buenas condiciones y sea la adecuada a la tarea a realizar.**
- > **Usar las herramientas con apoyo estable.**
- > **Evitar transitar por el lado ocupado de cargas.**
- > **EPIS:** “usar” guantes de cuero y calzado de seguridad.





DESPLOME DE EDIFICIOS COLINDANTES

Producen lesiones graves por golpes y aplastamientos.

MEDIDAS PREVENTIVAS

> Respetar la señalización de seguridad de zonas de riesgo.

CUIDADO CON EL DESPLOME DE EDIFICIOS
COLINDANTES A LA OBRA





PREVENCIÓN EN CONSTRUCCIÓN

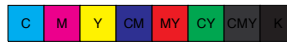
PROYECCIÓN DE PARTÍCULAS EN LOS OJOS

Estas lesiones ocurren al utilizar herramientas con filos en mal estado y por rebabas en los escarpes o cuñas, y también por proyección de arena y esquirlas de maderas.

MEDIDAS PREVENTIVAS

- > Mantener las herramientas en buen estado.
- > No quitar la protección de las máquinas.
- > EPIS: Gafas de protección.



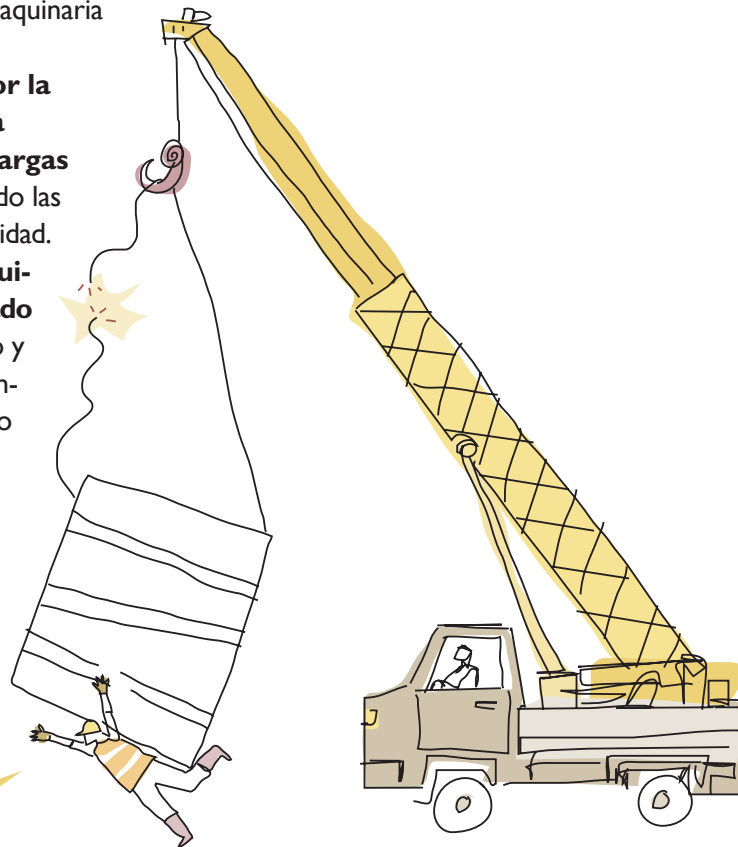


GOLPES Y APLASTAMIENTOS POR CAÍDA DE CARGAS SUSPENDIDAS

Estos accidentes se producen **por fallo de la máquina, o por mala técnica al anclar y elevar los materiales, o por falta de experiencia del conductor.**

MEDIDAS PREVENTIVAS

- > **Utilizar cables en buenas condiciones.**
- > **Ensamblar las piezas correctamente** antes de su elevación.
- > **No hacer movimientos bruscos** con la maquinaria de elevación.
- > **No circular por la zona expuesta a suspensión de cargas elevadas**, respetando las distancias de seguridad.
- > **Emplear máquinas en buen estado** de funcionamiento y que reciban el mantenimiento indicado por el fabricante.
- > **EPIS:** Usar chaleco reflectante, buzos ajustados y guantes de cuero.



NO



PREVENCIÓN EN CONSTRUCCIÓN

CONTACTOS ELÉCTRICOS

La electrocución produce desde quemaduras hasta la muerte por paro cardíaco. Hay riesgo de electrocución por el contacto con líneas eléctricas aéreas o enterradas, por la utilización de herramientas eléctricas, por contacto con la toma a tierra de la maquinaria.

MEDIDAS PREVENTIVAS

- > **Guardar distancia de seguridad** ante conductores eléctricos con tensión, líneas eléctricas y toma de tierra de la maquinaria.
- > **Exigir que las herramientas eléctricas tengan toma de tierra,** clavija y cable de alimentación en buen estado.
- > **Hacer que las maquinas que no posean doble aislamiento,** estén puestas a tierra.
- > **Al usar cables de extensión, conectar primero el cable a la maquina** y después a la toma de corriente.
- > **No dejar herramientas eléctricas encendidas** mientras no se estén utilizando.
- > Si se usan en zonas mojadas o con humedad, **utilizar con el grado de protección reglamentado.**
- > **EPIS:** Usar calzado de seguridad con suela aislante y guantes aislantes.



CUIDADO CON
LOS CONTACTOS
ELÉCTRICOS

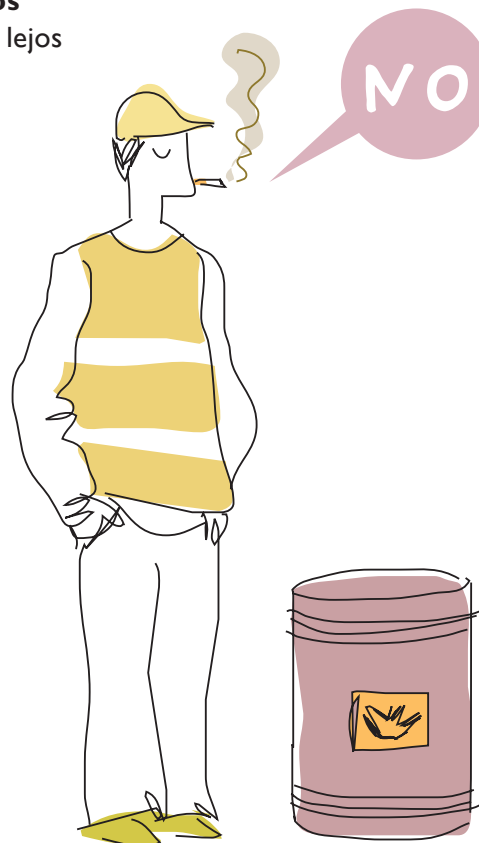


INCENDIOS Y EXPLOSIONES

Botellas de gases, pinturas, disolventes, maderas y otros materiales, cuando se utilizan de forma inadecuada son capaces de producir incendios y explosiones. Chispas de máquinas y actos inseguros como “Fumar” en la obra pueden iniciar el incendio y/o explosión.

MEDIDAS PREVENTIVAS

- > **No fumar**, ni utilizar máquinas que puedan producir chispas.
- > **Respetar la señalización de “no fumar”**.
- > **Mantener cerrados los productos inflamables** y lejos de fuentes de calor.
- > Colocarlos en el **lugar señalado para su almacenamiento**.
- > **Leer la etiqueta de seguridad** de estos productos.
- > **Saber utilizar los extintores**.



¡NO FUMAR!
FUMAR EN LA OBRA
PUEDE PRODUCIR UN
INCENDIO O UNA
EXPLOSIÓN



RIESGOS COMUNES DE HIGIENE

DE FORMA GENERAL LOS RIESGOS HIGIÉNICOS PRESENTES EN "TODO EL TIEMPO QUE DURA LA OBRA" SON LOS SIGUIENTES:

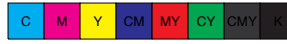
POLVO AMBIENTAL

Se genera polvo en trabajos como pulidos y corte de cemento, barrido en seco o con aire comprimido, transporte y descarga de materiales silíceos y maderas, chorro de arena; **se genera polvo que puede producir tos, bronquitis, enfermedades pulmonares, alergias... que pueden manifestarse inmediatamente o muchos años después.**

MEDIDAS PREVENTIVAS

> Usar correctamente equipos y herramientas.





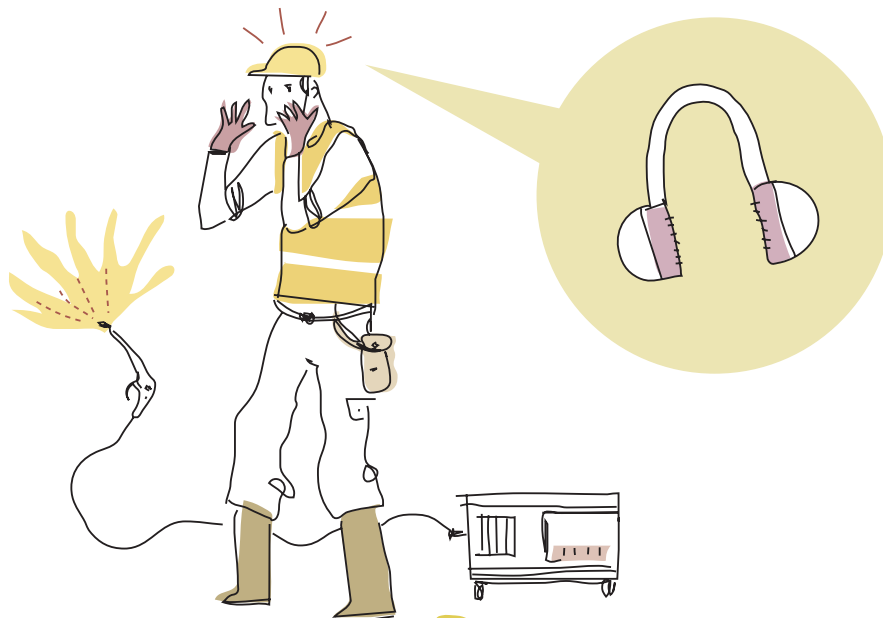
- > **Regar superficialmente sin producir barro**, para evitar que derrapen máquinas y vehículos.
- > Mantener contenedores o remolques de escombros **con su cubierta de lona**.
- > Controlar la velocidad de los vehículos y **mantener cerrada la cabina**.
- > **EPIS:** Usar mascarillas antipolvo y gafas de protección

RUIDO

Las células del oído se deforman o rompen según el nivel de ruido produciendo disminución de la audición y sordera.

MEDIDAS PREVENTIVAS

- > **Usar correctamente equipos y herramientas.**
- > **No generar ruido innecesario:** Evitar lanzar escombros, realizar con cuidado la carga y descarga de materiales.
- > **EPIS:** Usar tapones protectores, cascos protectores, orejeras.





PREVENCIÓN EN CONSTRUCCIÓN

VIBRACIONES

Máquinas como lijadoras, martillo neumático, pulidoras y sierras producen vibraciones que lesionan nervios, vasos sanguíneos, huesos y músculos y causan alteraciones musculares, diarreas, dolor de estomago, dolores de cabeza, insomnio, pérdida de sensibilidad de los dedos que pueden llegar a atrofiarse, ulcerarse y gangrenarse.

MEDIDAS PREVENTIVAS

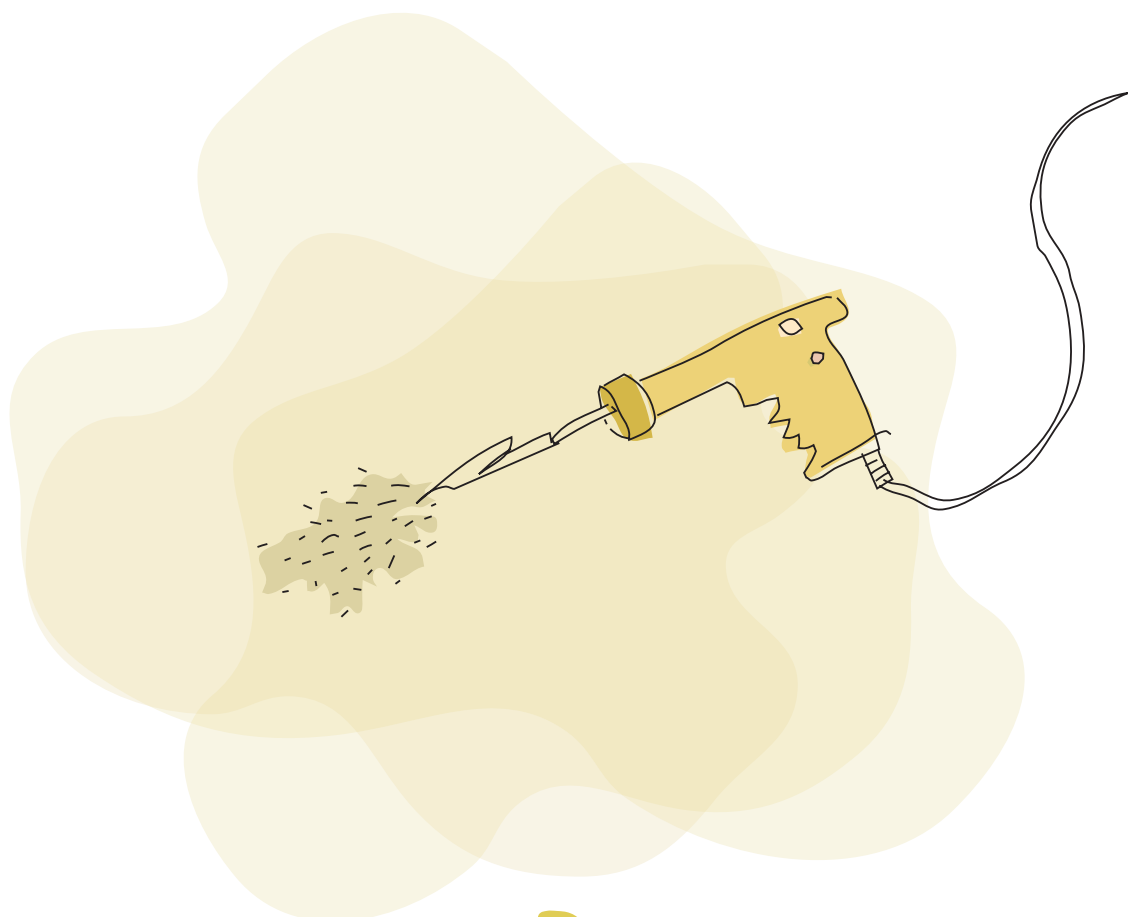
- > Usar martillos y herramientas con **agarres protegidos con aislante de goma**.
- > **NO FUMAR**
- > **EPIS:** Usar cinturones antivibratorios, muñequeras y guantes.

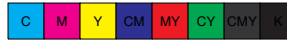




HUMOS DE SOLDADURA

La peligrosidad de los humos de soldadura se describe en los riesgos de trabajos de pinturas y soldadura, pero, por su importancia **ningún trabajador debe “comer”, “ni fumar” junto a estos lugares de trabajo, ya que pueden producir graves intoxicaciones crónicas, además de enfermedades agudas.**





PREVENCIÓN EN CONSTRUCCIÓN

EXPOSICIÓN A GASES TÓXICOS, HUMOS Y NIEBLAS

Se producen gases tóxicos en trabajos como soldar, cortar, calentar estructuras en lugares que se apliquen pinturas, disolventes, o en espacios confinados donde la ausencia de oxígeno puede resultar fatal.

MEDIDAS PREVENTIVAS

- > **Estar atentos para no confundir** mangueras de gases y de oxígeno.
- > **Está prohibido soldar y pintar o utilizar sustancias inflamables** en el mismo lugar de trabajo.
- > Solo se debe acceder a un espacio confinado **si se está autorizado y capacitado**.
- > **EPIS:** Mascarás respiratorias con filtros mecánicos, químicos o combinados. Equipos de protección autónomos.





INFECCIONES Y LESIONES DE LA PIEL

Bacterias y otros microorganismos capaces de producir infecciones en la piel están presentes en aguas y barros contaminados, pero también productos como los plásticos, las resinas epóxicas, el formaldehído y en especial las sales de cromo, que **producen alergias, irritaciones y dermatitis localizadas entre los dedos y antebrazos, que pueden tardar varios meses en sanar.**

MEDIDAS PREVENTIVAS

- > **Evitar trabajar en condiciones de humedad.**
- > **Usar siempre guantes** para evitar la fricción.
- > **Evitar el contacto directo de la piel** con alquitranes, detergentes, pinturas.
- > **Mantener una correcta higiene corporal**, en especial de las manos antes de comer o beber.
- > **EPIS:** Ropa de trabajo adecuada y guantes de goma o de P.V.C.





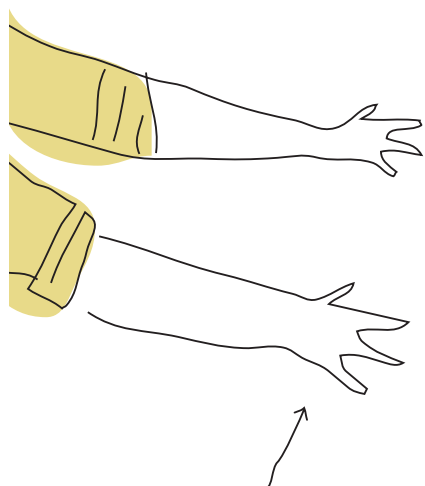
PREVENCIÓN EN CONSTRUCCIÓN

RIESGOS BIOLÓGICOS

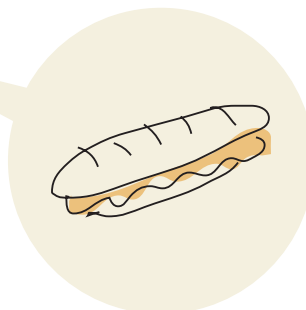
Este tipo de riesgo tiene sus causas en el contacto con plantas que pueden ser peligrosas para la salud, animales como arañas de trigo o de rincón, ratas, insectos, palomas, moscas y cucarachas que infectan con bacterias y hongos los alimentos o el agua.

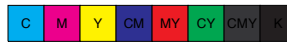
MEDIDAS PREVENTIVAS

- > Mantenerse alejados de zonas de arbustos cercanos a la obra.
- > Colocar los residuos en los recipientes adecuados.
- > Solo consumir alimentos cocidos y calientes y beber agua embotellada.
- > Mantener el lugar de trabajo limpio y ordenado.
- > Lavado de manos antes de comer y beber.
- > EPIS: Uso de ropa, calzado y guantes resistentes.



LAVARSE LAS
MANOS BIEN ANTES
DE COMER





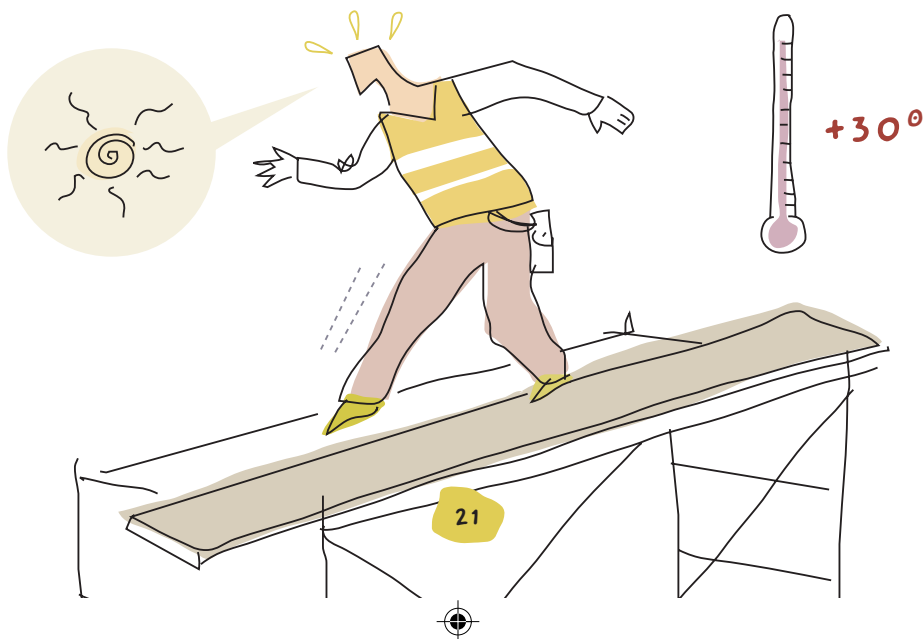
EXPOSICIÓN AL CALOR Y AL FRÍO

El cuerpo gana o pierde calor según la temperatura ambiente, pero también lo produce el trabajo físico. **El exceso de calor o frío ambiental rompe el equilibrio térmico del cuerpo y es causa de insolaciones, enfriamientos y muertes por golpe de calor o congelación por hipotermia.**

MEDIDAS PREVENTIVAS

EN AMBIENTES CALUROSOS

- > Trabajar con **buen estado físico**.
- > Realizar trabajos **a la sombra**.
- > **Compartir la carga** de trabajo.
- > **Aumentar las pausas** de descanso.
- > **Tomar agua fresca todo el día aunque no se tenga sed**. Evitar el alcohol.
- > **Trabajar con refrigeración** en los recintos pequeños.
- > **Limitar el esfuerzo físico** utilizando medios mecánicos.
- > Saber reconocer los síntomas de golpe de calor, **saber aplicar los primeros auxilios y acudir al médico**.
- > **EPIS**: Ropa de protección con ventilación interior-exterior.
- > **Usar ropa blanca, ligera y sombrero** para trabajos en exterior.





PREVENCIÓN EN CONSTRUCCIÓN

EM AMBIENTES FRÍOS

- > Trabajar con **buen estado físico**.
- > **Refugiarse** en caso de viento.
- > **Dieta que aporte energía** para producir calor.
- > **Pausas** de descanso.
- > **Usar la musculatura** para producir calor.
- > **Saber reconocer los síntomas de hipotermia**, saber aplicar los primeros auxilios y acudir al médico.
- > **EPIS**: Ropa con aislamiento térmico resistente al viento. Gorra o capuchón para evitar la pérdida de calor por la cabeza.





RIESGOS COMUNES DE ERGONOMÍA

SOBREESFUERZOS

Movimientos incorrectos al mover cargas, movimientos repetidos al apretar pernos, vibraciones en manos y brazos pos uso de taladros, o golpear con la mano usándola como herramienta, **son causa frecuente de dolor e incapacidad por lesiones músculo-esqueléticas.**

MEDIDAS PREVENTIVAS

- > **Deben utilizarse medios mecánicos como grúas, carretillas y palancas para mover cargas pesadas.**
- > **Los troncos deben desraizarse completamente** antes de moverlos.
- > Cuando no es posible utilizar medios mecánicos, entonces **deben manipularse correctamente entre varias personas.**

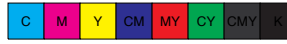
● TÉCNICAS DE MAMIPULACIÓN DE CARGAS

EMPUJE DE UNA CARGA

- > **Colocarse detrás de la carga y cerca de la misma.**
- > **Flexionar ligeramente las rodillas. Mantener la espalda recta y ambos brazos empujando la carga.**

LEVANTAMIENTO DE CARGAS

Es preferible manipular las cargas cerca del cuerpo, a una altura comprendida entre los codos y los nudillos, evitando las alturas próximas al suelo o por encima del nivel de los hombros.



PREVENCIÓN EN CONSTRUCCIÓN

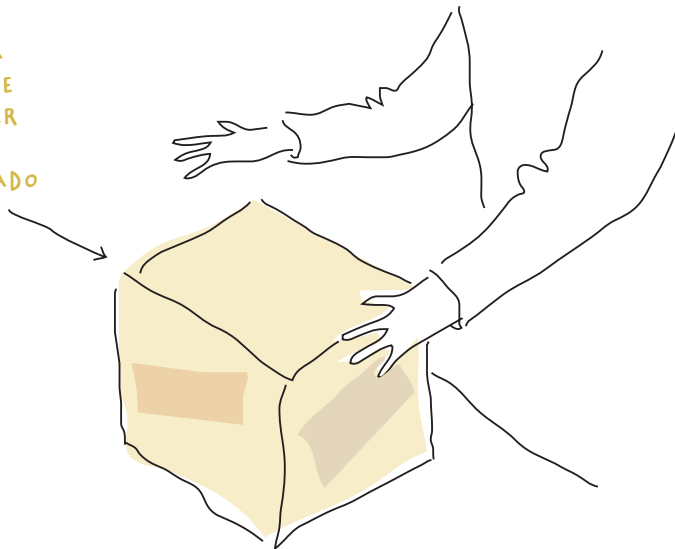
Para levantar cargas desde el suelo debe:

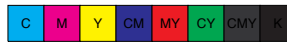
- > **Situarse delante de la carga y próximo a la misma.**
- > **Separar los pies y adelantar uno de ellos** en dirección del movimiento con postura estable.
- > **Agacharse doblando las rodillas y manteniendo la espalda recta.**
- > **Agarrar firmemente la carga** empleando ambas manos.
- > Levantarse extendiendo las piernas, **manteniendo la espalda derecha y evitando movimientos bruscos.**
- > **Sujetar la carga cerca del cuerpo** durante el levantamiento.
- > **Depositar la carga y después acomodarla si es necesario.** En este caso, para girar la carga lo haremos moviendo los pies, y girando todo el cuerpo; es decir, nunca girando la cintura.

RECOMENDACIONES

- > **Evite recorrer distancias superiores a diez metros** con la carga.
- > **Lleve la carga frontalmente**, "nunca de lado".
- > **Si la carga tiene asas, utilícelas.**
- > **No levante sacos de cementos o bidones superiores a 25K** y evite girar su columna.

LA CARGA
SIEMPRE SE
DEBE LLEVAR
FRONTAL,
NUNCA DE LADO





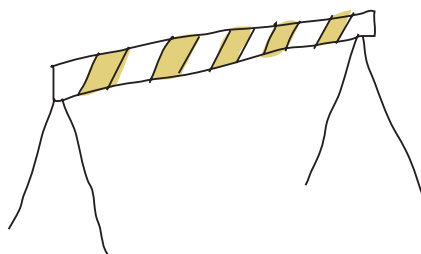
RIESGOS ESPECÍFICOS EN LAS FASES DE LA CONSTRUCCIÓN

LA MAYORÍA DE LAS OBRAS DE CONSTRUCCIÓN PASAN POR DIFERENTES FASES EN LAS QUE HAY PELIGROS COMUNES Y RIESGOS SERIOS PARA LA SALUD, COMO HEMOS EXPUESTO EN LA PRIMERA PARTE; AHORA VEREMOS EN QUE CONSISTE CADA UNA DE ESTAS FASES Y LOS RIESGOS QUE SE ASOCIAN CON MAYOR FRECUENCIA A CADA UNA DE ELLAS.

FASE DE INSTALACIONES TEMPORALES Y TRABAJOS PREVIOS

En esta fase se realizan tareas de limpieza para preparar el terreno, se realizan construcciones provisionales como baños, comedores, oficinas,... instalaciones provisionales de agua potable, electricidad, montaje de máquinas como las torres grúa y montacargas y vallado del terreno.

Para realizar estas tareas se utilizan herramientas eléctricas, radiales, martillos rompedores, maquinaria para mover la tierra y para transportar materiales y también se utilizan andamios, escaleras metálicas y herramientas de mano.





PREVENCIÓN EN CONSTRUCCIÓN

LOS RIESGOS ASOCIADOS A ESTAS TAREAS SON:

CAÍDAS A DISTINTO NIVEL

Suelen ocurrir en zanjas y huecos, uso de escaleras de mano o andamios.

MEDIDAS PREVENTIVAS

- > **Comprobar la estabilidad de escaleras y andamios** antes de comenzar la tarea.
- > **EPIS:** usar el cinturón de seguridad anclado a una superficie resistente.





DERRUMBES

Los movimientos de tierra pueden sepultar a uno o varios trabajadores.

MEDIDAS PREVENTIVAS

- > Los trabajadores deben mantenerse **alejados de las zonas señalizadas con riesgo de derrumbe.**
- > **EPIS.** Cuando se realizan tareas en zonas con riesgos debe llevarse siempre el chaleco reflectante y el casco de seguridad.

LOS MOVIMIENTOS DE TIERRA PUEDEN
SEPULTAR A UNO O VARIOS TRABAJADORES





PREVENCIÓN EN CONSTRUCCIÓN

ATROPELLOS

Estos graves accidentes ocurren en tareas con potentes máquinas con las que se nivela el terreno y se retiran escombros de la obra.

MEDIDAS PREVENTIVAS

- > Evitar permanecer en el radio de acción de estas máquinas.
- > EPIS: Utilizar ropa de trabajo reflectante cuando sea necesario realizar algún trabajo en proximidad a estas máquinas.





ATRAPAMIENTOS

Estos accidentes pueden ocurrir al manejar planchas, postes, o al circular la maquinaria por terrenos escarpados.

MEDIDAS PREVENTIVAS

- > **Evitar circular con la maquinaria por pendientes** para evitar su vuelco; si no es posible, ningún trabajador debe transitar o permanecer en su cercanía.
- > **Realizar con sumo cuidado la carga y descarga** de materiales.
- > **EPIS:** Usar guantes de cuero y calzado de seguridad.



NO



PREVENCIÓN EN CONSTRUCCIÓN

FASE DE DEMOLICIONES

ESTA FASE COMPRENDE DEMOLER, DESARMAR, DERRIBAR ESTRUCTURAS Y DESCONECTAR INSTALACIONES ANTIGUAS. ES UNA FASE DE ALTO RIESGO QUE AUMENTA CUANDO SE UTILIZA MAQUINARIA PESADA PARA DEMOLER Y EXPLOSIVOS.

LOS RIESGOS ASOCIADOS A ESTAS TAREAS SON:

CAÍDAS A DISTINTO NIVEL

En esta fase las caídas a distinto nivel se producen por huecos y aberturas, trabajos sobre andamios, hundimientos de tierra.

MEDIDAS PREVENTIVAS

- > Toda la cuadrilla de trabajadores debe **obedecer las instrucciones de su jefe de equipo.**
- > **Respetar las protecciones** de huecos y aberturas.
- > **Respetar la señalización de zonas** de riesgo de hundimiento de tierra.
- > **EPIS:** Utilizar cinturones de seguridad anclados a elementos resistentes e independientes del edificio a derribar.



TODA LA CUADRILLA DE TRABAJADORES DEBE OBEDECER LAS INSTRUCCIONES DE SU JEFE DE EQUIPO

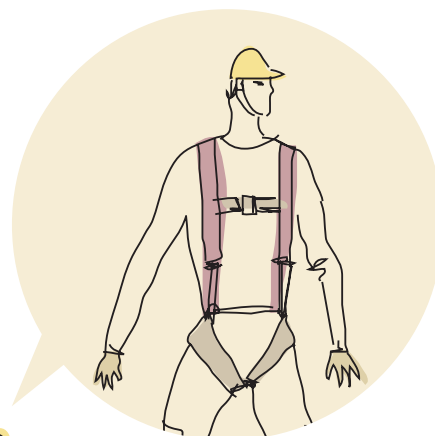


ATRAPAMIENTOS POR DESPLOMES INCONTROLADOS DE PARTE DEL EDIFICIO

Este tipo de atrapamiento tiene con frecuencia graves consecuencias, si no mortales, para el trabajador que pueda verse afectado.

MEDIDAS PREVENTIVAS

> Los trabajadores solo deben circular por los trayectos o tajos señalizados dentro de la obra para evitar el riesgo de ser atrapados en caso de desplomes.





PREVENCIÓN EN CONSTRUCCIÓN

INCENDIOS Y EXPLOSIONES

En esta fase este riesgo está relacionado con la presencia de gases nocivos, como los que provienen de las redes de alcantarillado.

MEDIDAS PREVENTIVAS

- > Solo se debe trabajar en espacios ventilados y una vez se han cegado las acometidas de las redes de alcantarillado.
- > EPIS: Mascarillas adecuadas o aparatos de respiración.



INUNDACIONES

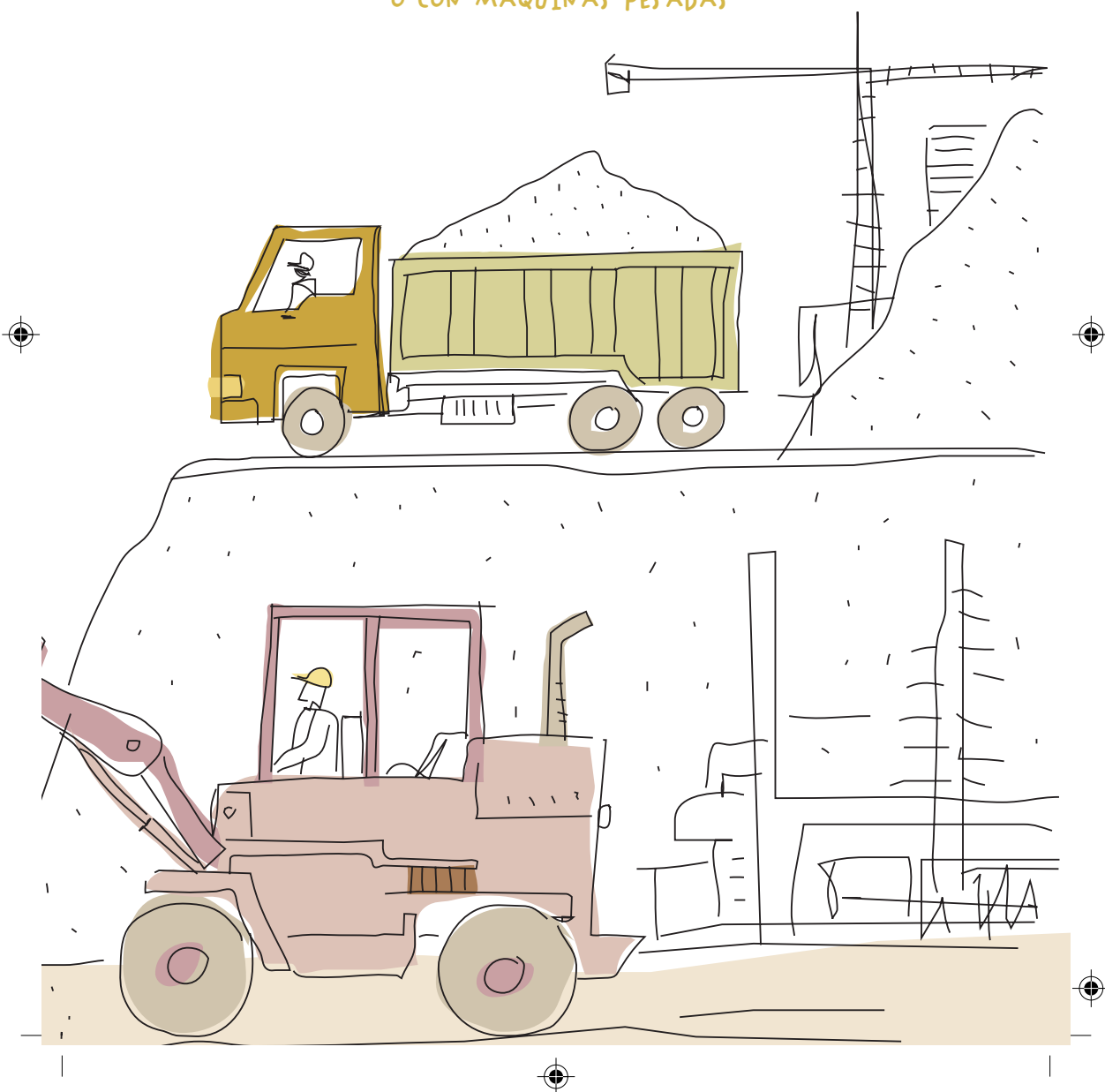
En caso de trabajar en una zona inundada debe hacerse con botas de goma y trajes impermeables.





FASE DE LEVANTAMIENTO DE TIERRAY EXCAVACIONES

LEVANTAR Y EXCAVAR LA TIERRA PARA HACER ZANJAS,
POZOS, TÚNELES... PUEDE HACERSE MANUALMENTE
O CON MÁQUINAS PESADAS





PREVENCIÓN EN CONSTRUCCIÓN

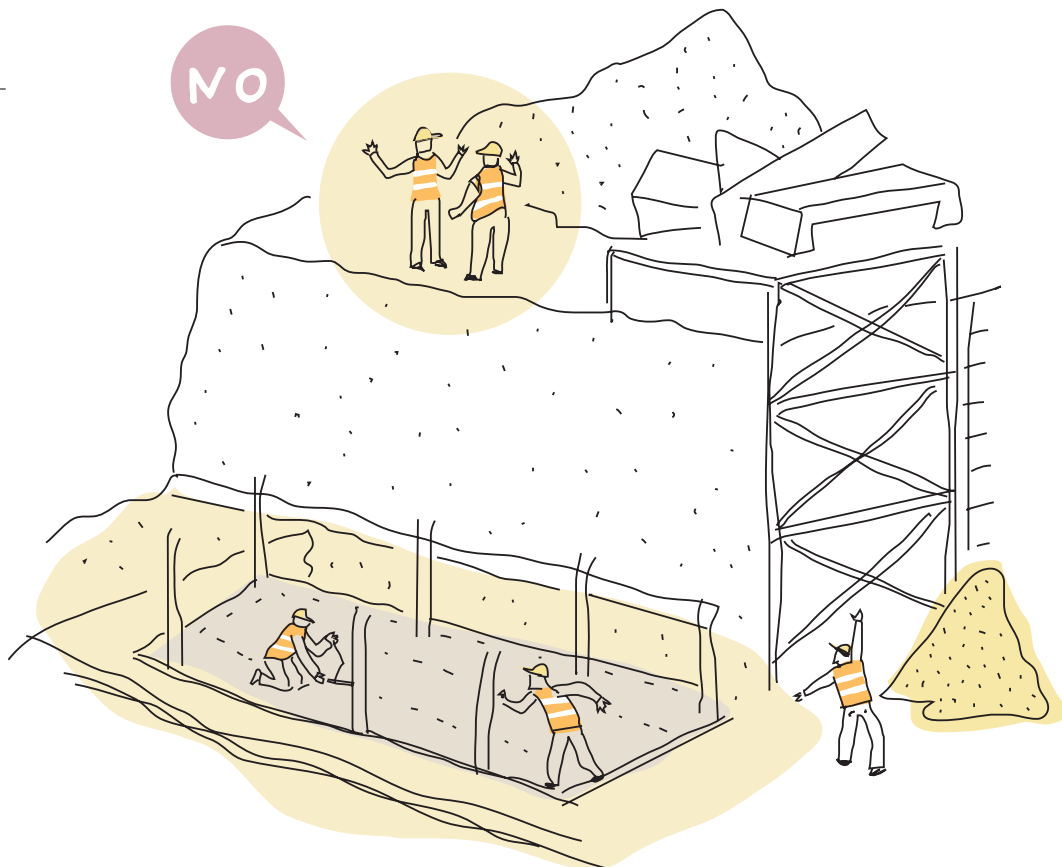
LOS RIESGOS Y MEDIDAS PREVENTIVAS ASOCIADOS A ESTAS TAREAS SON:

CAÍDAS A DISTINTO NIVEL

Este es un riesgo presente en terrenos con desniveles, como los bordes de las excavaciones y planos de tierra inclinados.

MEDIDAS PREVENTIVAS

- > Solo se deben realizar las tareas en áreas protegidas con barandillas.
- > Está prohibido permanecer en los bordes de las excavaciones y planos de tierra inclinados.
- > **EPIS:** Utilizar cinturón de seguridad anclado.



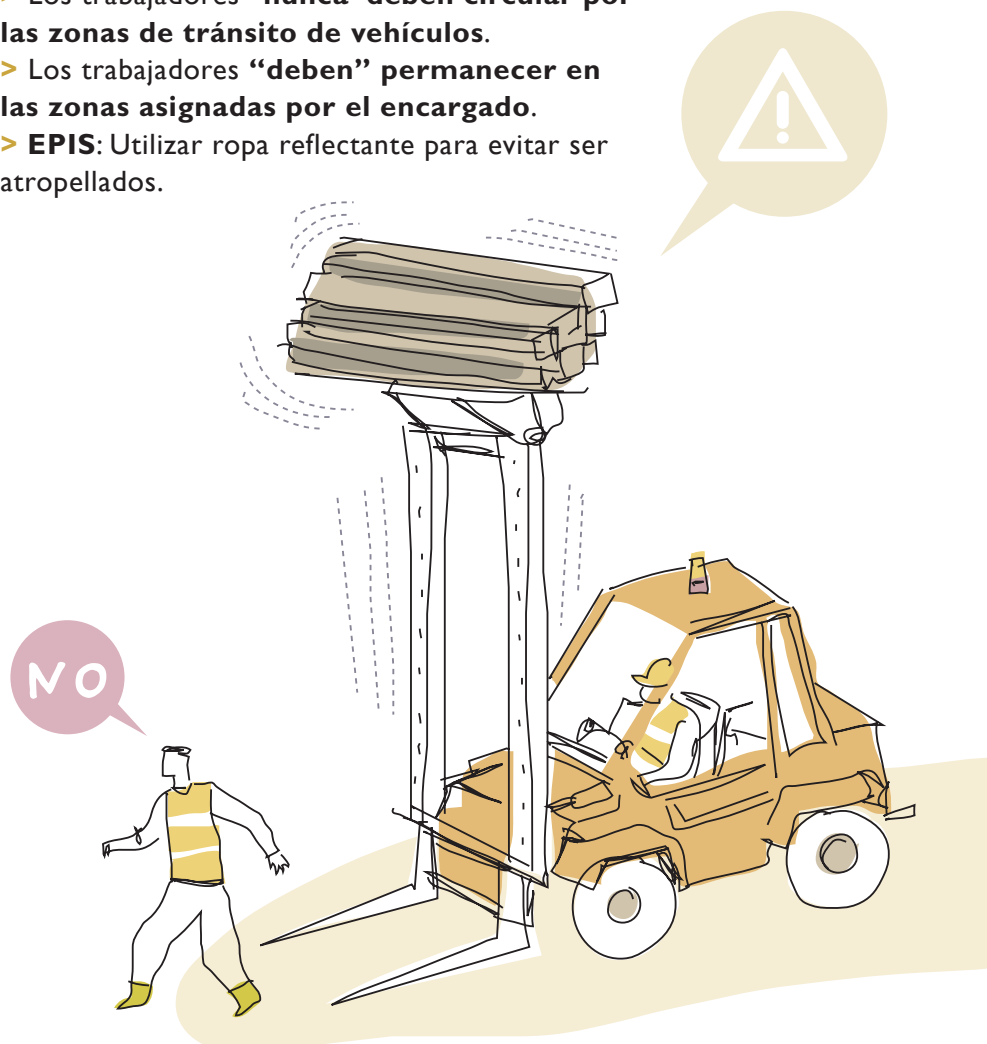


ATROPELLOS

Los atropellos en esta fase suelen tener consecuencias graves o mortales.

MEDIDAS PREVENTIVAS

- > Los trabajadores **“nunca”** deben circular por las zonas de tránsito de vehículos.
- > Los trabajadores **“deben”** permanecer en las zonas asignadas por el encargado.
- > **EPIS:** Utilizar ropa reflectante para evitar ser atropellados.





PREVENCIÓN EN CONSTRUCCIÓN

CAÍDA DE PIEDRAS U OBJETOS

Ocurre por el desprendimiento de tierra y piedras después de lluvias y heladas. También puede ocurrir durante la circulación de vehículos cargados de materiales y en las tareas de descarga.

MEDIDAS PREVENTIVAS

- > No se debe trabajar o permanecer al pie de una excavación si no se ha saneado.
- > **EPIS:** Es necesario y obligado usar el casco homologado y botas de seguridad con puntera reforzada.





DERRUMBES DE LAS PAREDES DE LA EXCAVACIÓN DE LOS TALUDES

Quedar atrapado por un derrumbe no es infrecuente y puede ocasionar daños graves y mortales.

MEDIDAS PREVENTIVAS

- > **Respetar las señales de distancia de seguridad** al borde de las excavaciones.
- > **No dejar herramientas y otros materiales en las vías** de escape de la obra.
- > **EPIS:** Utilizar casco de seguridad y botas con puntera reforzada.





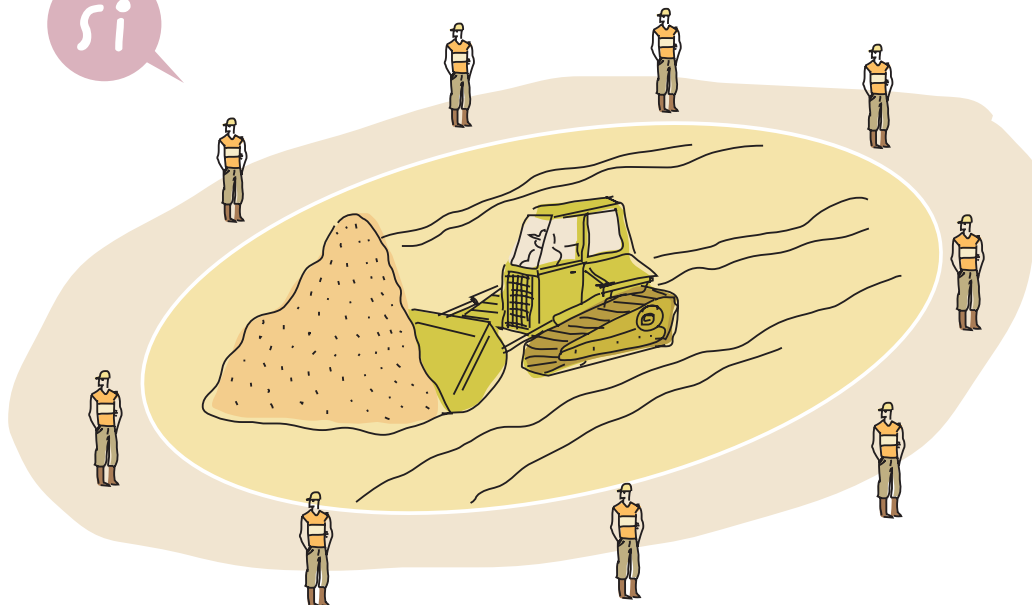
PREVENCIÓN EN CONSTRUCCIÓN

VUELCO DE MÁQUINAS

El vuelco de una máquina puede “aplastar” el conductor y trabajadores que estén cerca de ella.

MEDIDAS PREVENTIVAS

- > **Circular con la velocidad adecuada** a las condiciones del terreno y del vehículo.
- > **No superar la carga máxima de la máquina.**
- > Procurar que las excavadoras estáticas trabajen **siempre calzadas**.
- > **No realizar ningún trabajo o caminar en el radio de acción** de una máquina o vehículo en movimiento.
- > **EPIS:** Usar calzado antideslizante para evitar falsas maniobras al resbalar los pies de los pedales.



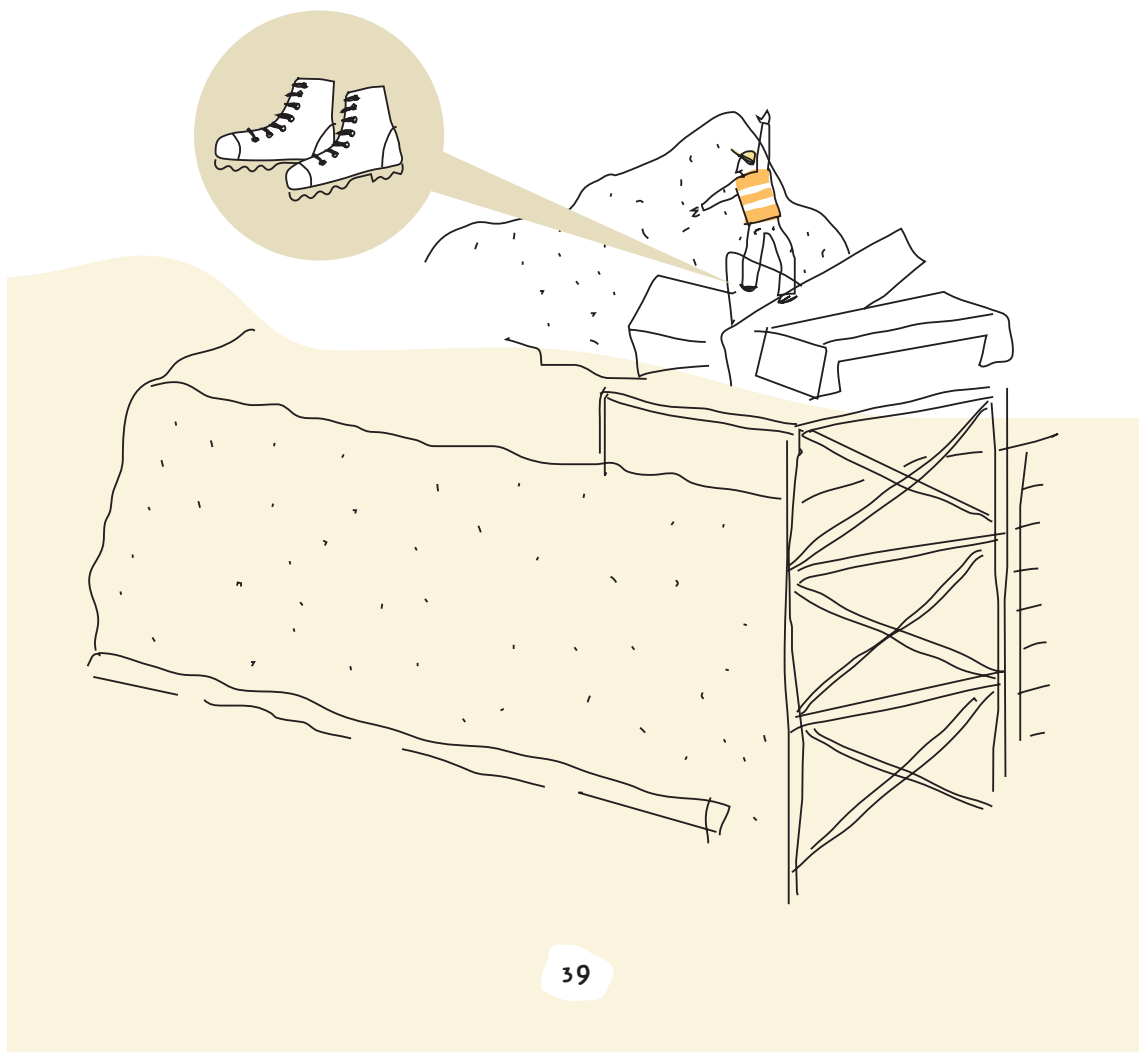


INUNDACIONES

Esta situación puede producirse ante lluvias torrenciales, rotura de conducciones, durante la excavación o por cercanía al nivel de agua bajo la tierra.

MEDIDAS PREVENTIVAS

> **EPIS:** En estas condiciones es obligado utilizar traje de agua y botas de goma.





PREVENCIÓN EN CONSTRUCCIÓN

FASE DE CIMENTACIÓN

EN ESTA FASE SE COLOCAN LOS CIMIENTOS SOBRE LOS QUE SE APOYA EL RESTO DE LA OBRA

LOS RIESGOS ASOCIADOS A ESTAS TAREAS SON:

DESPRENDIMIENTOS Y HUNDIMIENTOS

MEDIDAS PREVENTIVAS

> Los trabajadores deben **respetar la distancia de seguridad de las zonas peligrosas** delimitadas.



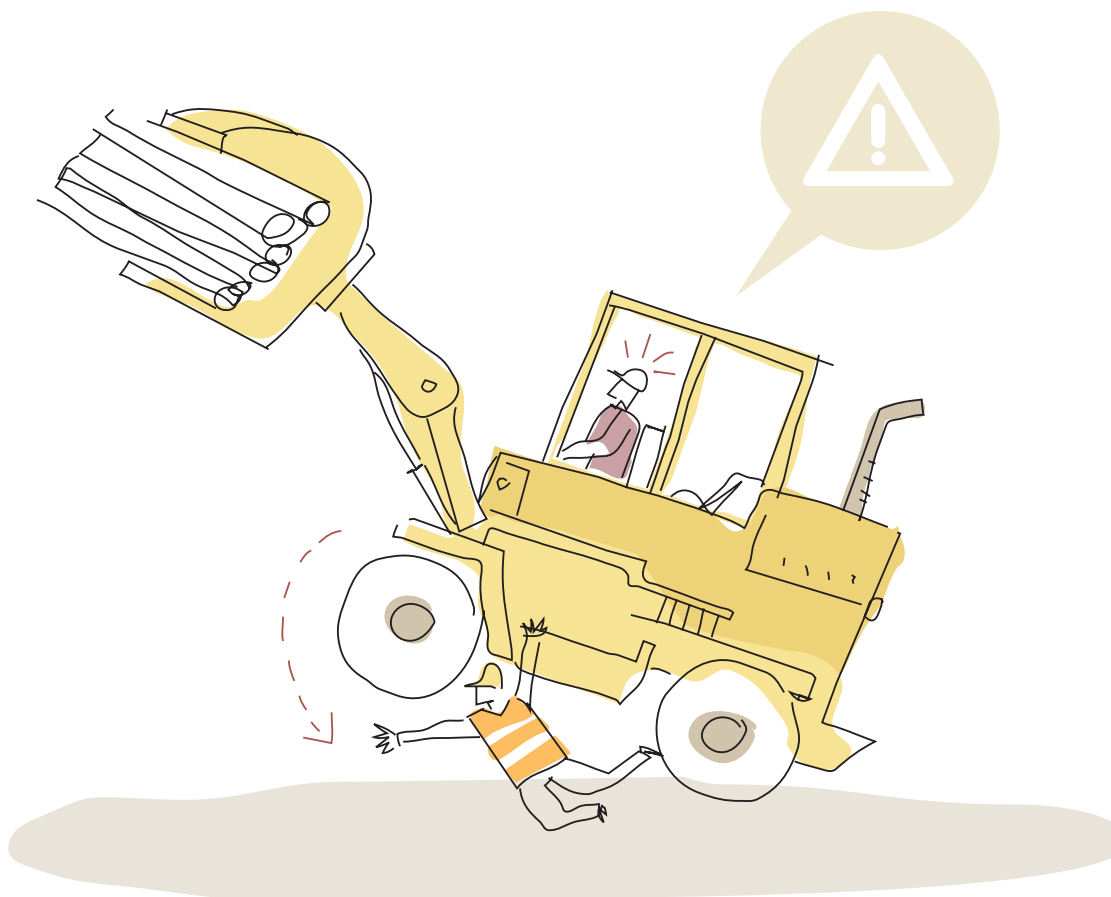


ATRAPAMIENTOS CON MÁQUINAS

Los atrapamientos con máquinas, como el camión hormigón, tiene consecuencias graves y/o mortales.

MEDIDAS PREVENTIVAS

- > Los trabajadores deben respetar la distancia de seguridad cuando estas máquinas estén en movimiento.
- > **EPIS:** Utilizar guantes de cuero y ropa ajustada.





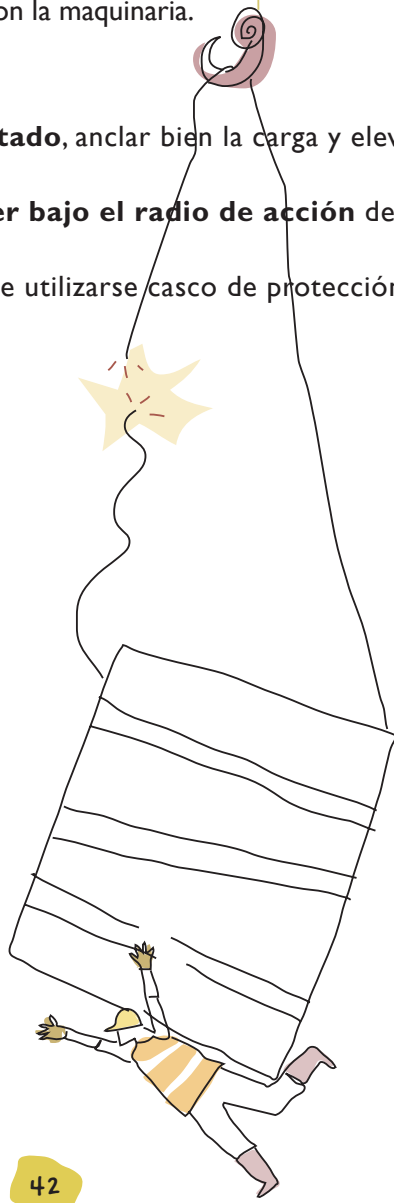
PREVENCIÓN EN CONSTRUCCIÓN

DESPRENDIMIENTO DE CARGAS SUSPENDIDAS

El desprendimiento de la carga puede producirse al utilizar cables en mal estado, por no anclar bien la carga antes de elevarla o al realizar movimientos bruscos con la maquinaria.

MEDIDAS PREVENTIVAS

- > **Utilizar cables en buen estado**, anclar bien la carga y elevarla suavemente.
- > **Está prohibido permanecer bajo el radio de acción** de las cargas en elevación.
- > **EPIS:** Durante esta tarea debe utilizarse casco de protección.





VIBRACIONES

Las vibraciones tienen efectos dañinos en todo el cuerpo, o en una parte de él, como por ejemplo el “síndrome de la mano blanca” cuando se utilizan martillos neumáticos.

MEDIDAS PREVENTIVAS

- > Respetar la zona de delimitación de los vibradores.
- > **EPIS:** Los trabajadores expuestos deben utilizar además de cinturón antivibratorio, muñequeras y protección auditiva.



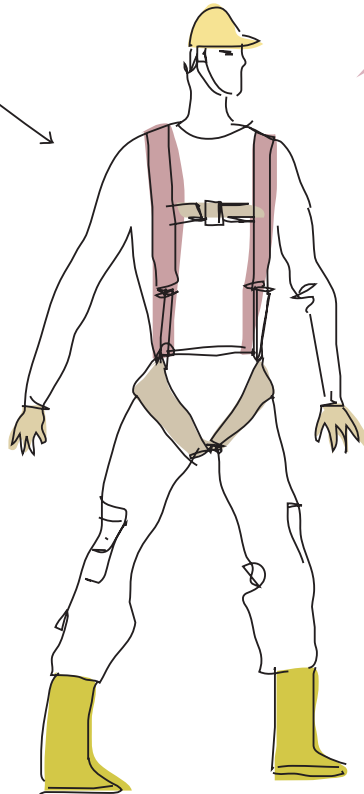


PREVENCIÓN EN CONSTRUCCIÓN

CAÍDAS A DISTINTO NIVEL POR EL BORDE DE LAS EXCAVACIONES

Este riesgo ha sido comentado en el apartado anterior, **se insiste en recordar que los trabajadores solo deben realizar tareas en áreas protegidas con barandillas y trabajar con cinturón de seguridad anclado.**

PARA EVITAR
RIESGOS HAY
QUE TRABAJAR
CON CINTURÓN
DE SEGURIDAD
ANCLADO





QUEMADURAS Y RADIACIONES EN LAS OPERACIONES DE OXICORTE

Los trabajos con soldadura suponen riesgos para el soldador y para los trabajadores que se encuentren cerca.

MEDIDAS PREVENTIVAS

- > **Respetar las distancias de seguridad** de la zona en que se realizan tareas de soldadura.
- > **Los EPIS** que debe usar el soldador son:
 - > **Pantalla de soldador**
 - > **Botas** con puntera metálica
 - > **Guantes** de cuero
 - > **Mandil**
 - > **Mascarilla** apropiada
 - > **Casco o gorra** según el trabajo y lugar en que se realiza.

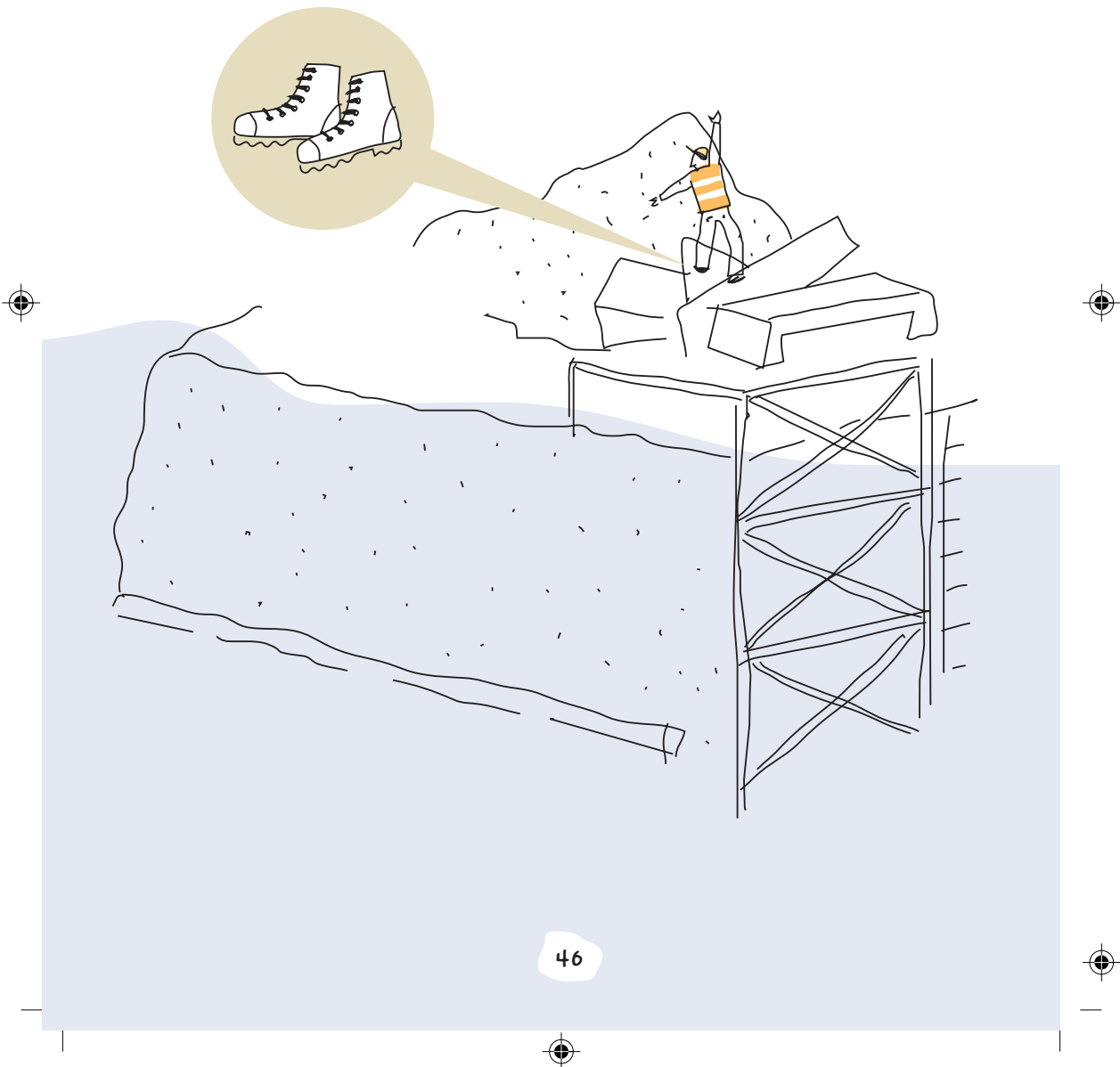




PREVENCIÓN EN CONSTRUCCIÓN

INUNDACIONES

Han sido comentadas en la fase de levantamiento de tierras y excavaciones.





FASE DE CONSTRUCCIÓN DE ESTRUCTURAS

CUANDO SE ACABA LA CIMENTACIÓN COMIENZA LA CONSTRUCCIÓN DE ESTRUCTURAS COMO EL ENCOFRADO, FERRALLADO Y HORMIGONADO QUE LO REALIZAN OPERARIOS ESPECIALIZADOS. EN ESTA FASE SE UTILIZAN MÁQUINAS COMO GRÚAS TORRE Y BOMBAS DE HORMIGÓN ENTRE OTRAS.

A: LOS RIESGOS ASOCIADOS A LAS TAREAS DE ENCOFRADO SON:

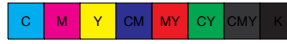
CAÍDAS DE MATERIALES AL ENCOFRAR O DEENCOFRAR

La caída de materiales en este trabajo puede tener muchas causas relacionadas con una técnica incorrecta, como pueden ser el no mantener el orden o pasos para encofrar o desencofrar, o no esperar por prisas los días necesarios para el fraguado del hormigón.

MEDIDAS PREVENTIVAS

- > Al quitar los últimos puntales **utilizar cuerdas auxiliares para evitar quedar en la zona de peligro.**
- > **Respetar la prohibición** de permanecer bajo la zona de caída del encofrado en el momento de quitar el apuntalamiento.
- > **EPIS:** Es obligado utilizar casco de protección y calzado de seguridad.





PREVENCIÓN EN CONSTRUCCIÓN

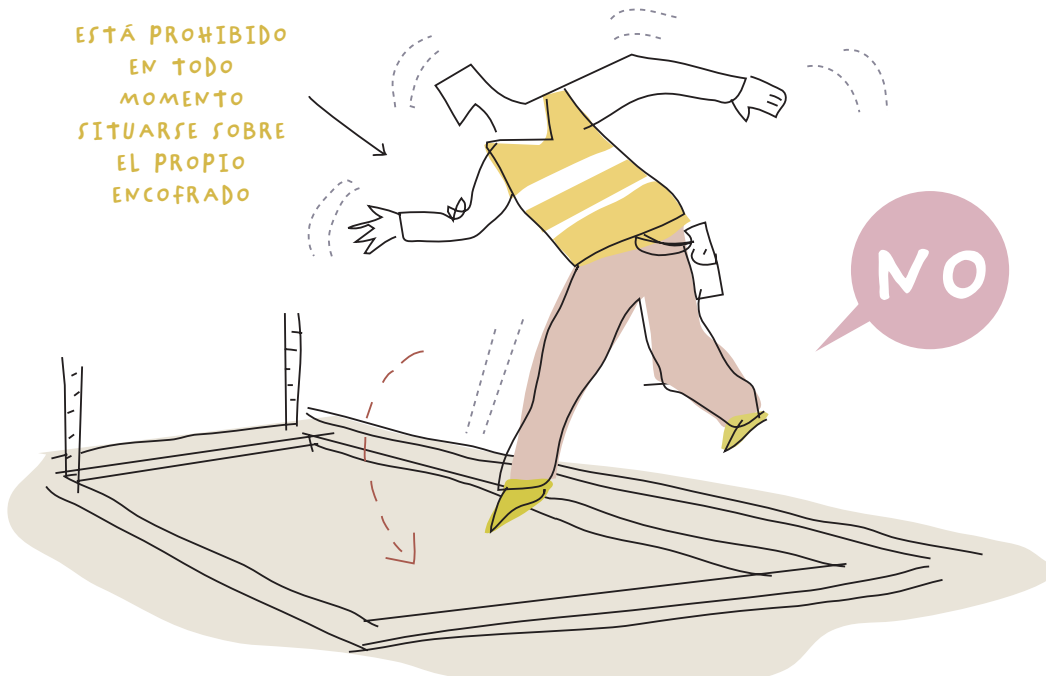
CAÍDAS A DISTINTO NIVEL POR EL BORDE DE LAS EXCAVACIONES

Esta caídas pueden ocurrir durante el montaje de encofrados desde plataformas independientes, desde huecos interiores, al utilizar escaleras de mano para acceder a pequeñas alturas, o al encaramarse el operario sobre las propias chapas para colocar otras.

MEDIDAS PREVENTIVAS

- > Está prohibido en todo momento **situarse sobre el propio encofrado**.
- > **Utilizar de forma correcta las escaleras de mano** y no apoyarlas sobre las chapas del encofrado.
- > **Respetar las barandillas** y otras medidas anticaídas.
- > **EPIS**: Utilizar cinturón de seguridad anclado a elementos resistentes.

ESTÁ PROHIBIDO
EN TODO
MOMENTO
SITUARSE SOBRE
EL PROPIO
ENCOFRADO





DESPRENDIMIENTOS DE LOS MATERIALES ACOPIADOS PARA ENCOFRAR

Los desprendimientos se producen cuando las pilas de materiales superan una altura prudente, o cuando se descarga o amontonan sobre los encofrados, materiales que superan la carga que estos pueden soportar.

MEDIDAS PREVENTIVAS

- > Las pilas deben tener una altura prudente y lejos de lugares de tránsito de máquinas y vehículos.
- > Señalizar la zona de carga y acopios.



NO HAY QUE HACER PILAS MUY
GRANDES DE MATERIAL





PREVENCIÓN EN CONSTRUCCIÓN

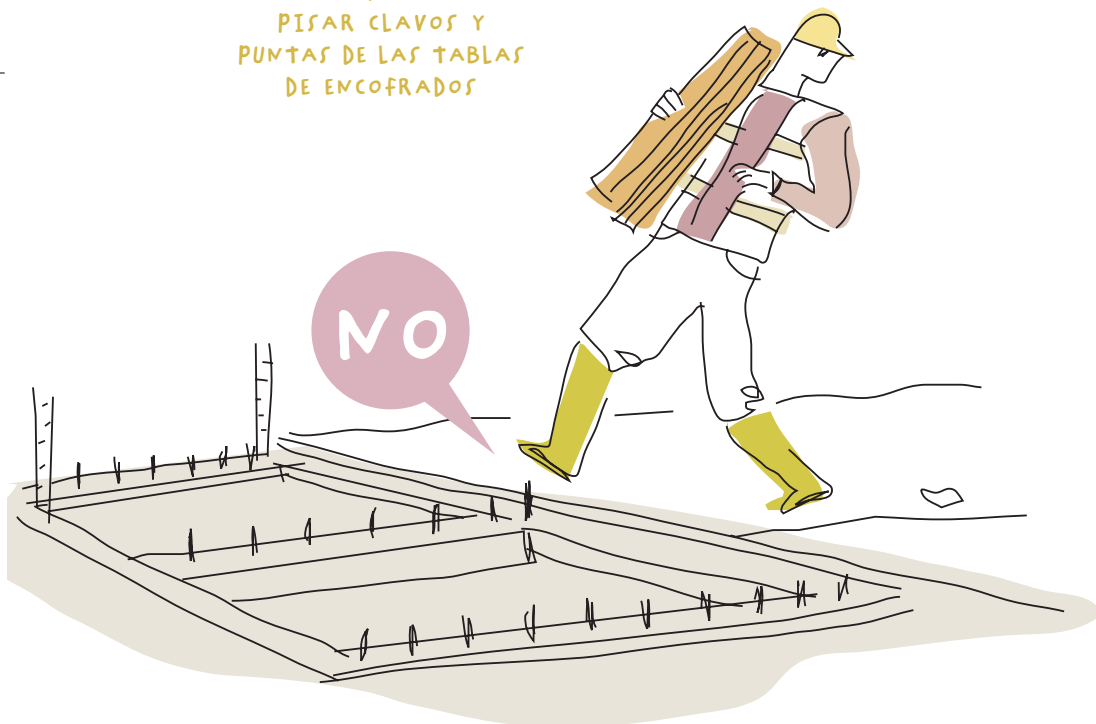
PISADAS SOBRE OBJETOS PUNZANTES

Este peligro ocurre al pisar clavos y puntas de las tablas de encofrados.

MEDIDAS PREVENTIVAS

- > **Siempre se deben retirar los clavos y puntas** de las tablas de encofrar antes de volverlas a utilizar.
- > **Mantener el orden** y la limpieza.
- > **EPIS:** Siempre debe usarse calzado de seguridad

ES MUY PELIGROSO
PISAR CLAVOS Y
PUNTAS DE LAS TABLAS
DE ENCOFRADOS





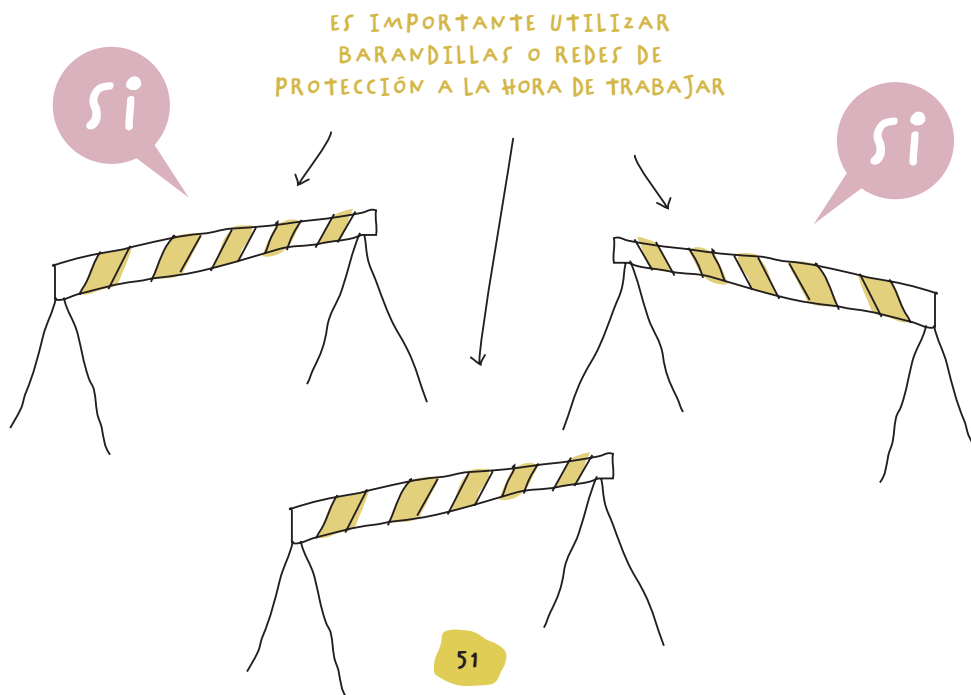
B: LOS RIESGOS ASOCIADOS A LAS TAREAS DE FERRALLADO SON:

CAÍDAS A DISTINTO NIVEL DESDE FORJADOS O PLATAFORMA DE TRABAJO

Estas caídas ocurren desde los huecos del forjado o al montar zunchos sin barandillas o redes de protección.

MEDIDAS PREVENTIVAS

- > Mantener en su sitio las protecciones de los huecos del forjado: **barandillas, tapas, redes o mallazos.**
- > **Está prohibido montar zunchos perimetrales** si antes no están instaladas las redes o barandillas de protección.
- > **Siempre se deben retirar los clavos y puntas** de las tablas de encofrar antes de volverlas a utilizar.
- > **EPIS:** Utilizar el cinturón de seguridad anclado a un elemento resistente.





PREVENCIÓN EN CONSTRUCCIÓN

TROPIEZOS Y TORCEDURAS

En estos trabajos, estos accidentes ocurren al caminar por fuera de los caminos de tablonos.

MEDIDAS PREVENTIVAS

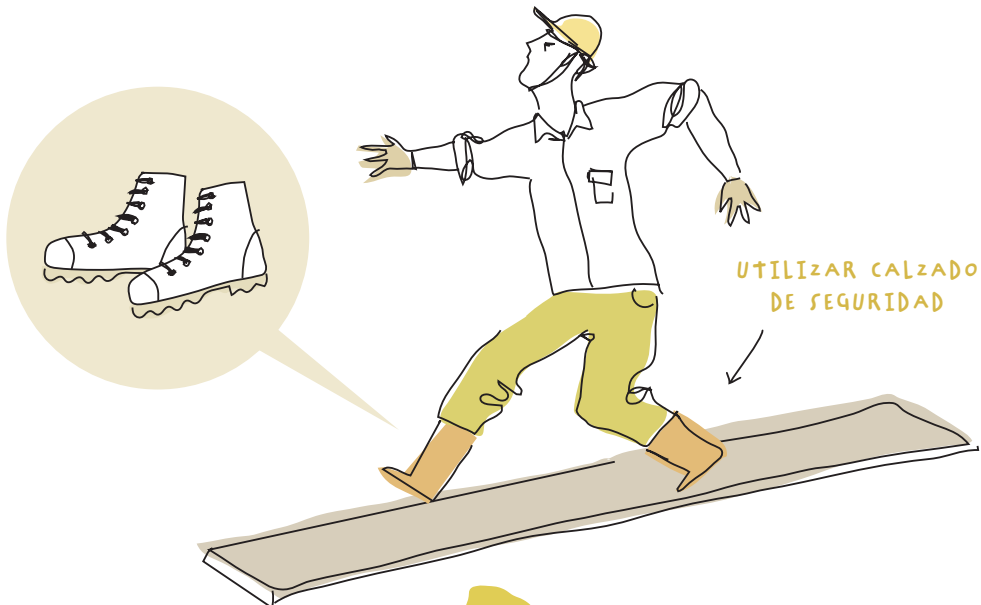
- > Es obligado transitar por los caminos de tablonos dispuestos para tal fin.
- > **EPIS:** Utilizar calzado de seguridad.

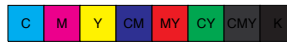
ATRAPAMIENTOS POR ARMADURAS

El almacenamiento incorrecto de armaduras de ferralla o su movimiento por máquinas que circulen en cercanía es causa de atrapamientos.

MEDIDAS PREVENTIVAS

- > **Almacenar la ferralla** montada en los lugares designados para tal fin.
- > **EPIS:** Usar calzado de seguridad y casco de protección.



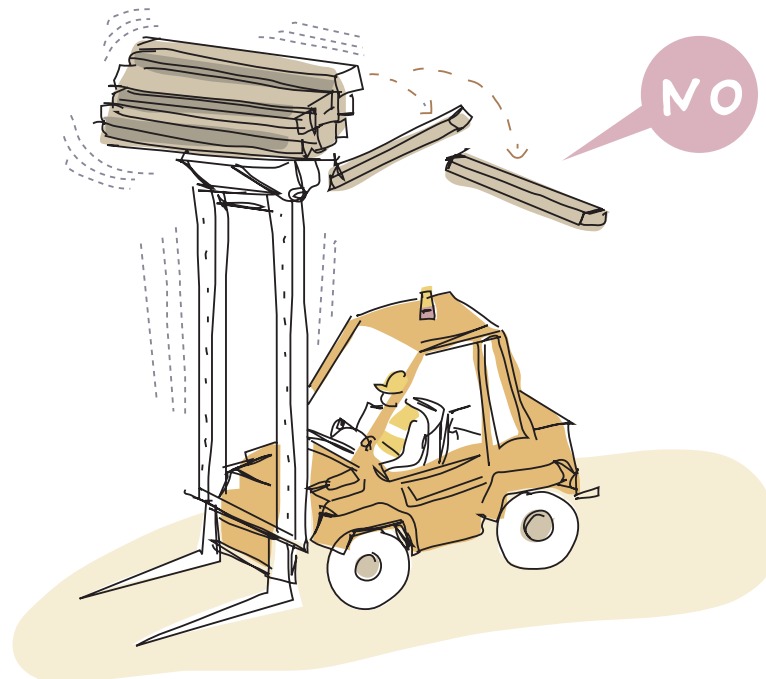


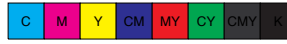
CAÍDA DE CARGAS SUSPENDIDAS

Como en toda carga y descarga, la utilización de cables en malas condiciones o la disposición y anclaje incorrecto de los paquetes de ferralla y armaduras puede causar su caída con golpes y/o aplastamiento del trabajador.

MEDIDAS PREVENTIVAS

- > Está prohibido el transporte de pilares de armaduras **en posición vertical**.
- > **Abrazar con eslingas los paquetes de ferralla.**
- > Vigilar que en el trayecto de la carga **no se golpee la sustentación del encofrado**.
- > **No realizar movimientos bruscos** con la maquinaria de elevación.
- > **Está prohibido permanecer bajo el radio de acción** de cargas suspendidas.
- > Las maniobras de ubicación de ferralla montada debe realizarse **en equipo de tres operarios**: Dos guiarán mediante sogas en dos direcciones la pieza a situar, siguiendo las instrucciones del tercer operario que efectúa las correcciones de aplomado.
- > **EPIS**: Utilizar siempre casco de protección y calzado de seguridad.





PREVENCIÓN EN CONSTRUCCIÓN

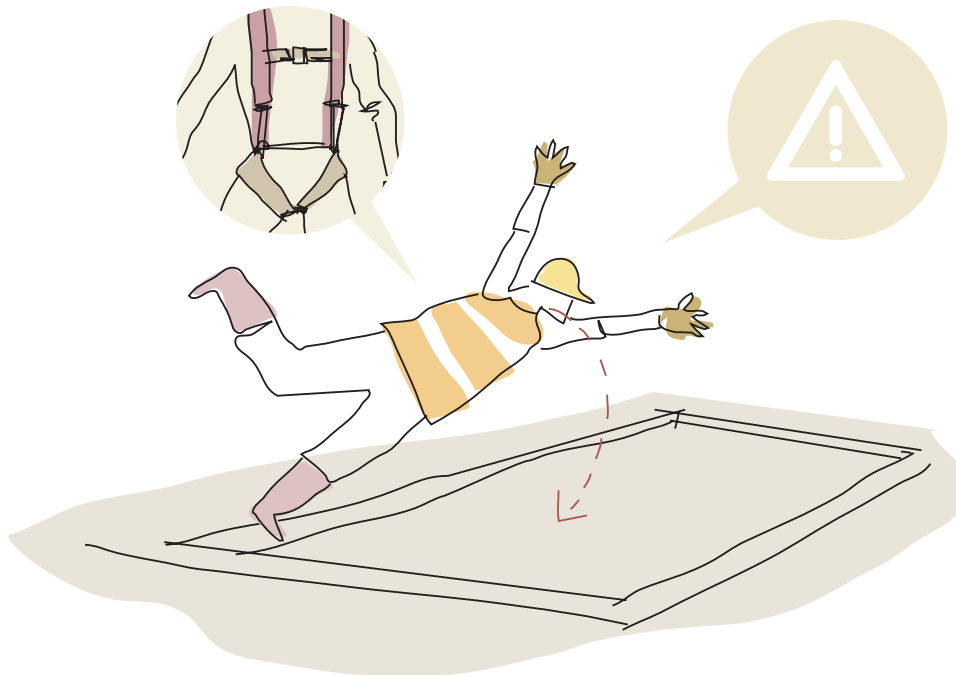
C: LOS RIESGOS ASOCIADOS A LA TAREAS DE HORMIGONADO SON:

CAÍDAS DE PERSONAS A DISTINTO NIVEL

Son caídas que se producen desde el contorno, huecos del forjado sin protección o protección inadecuada. También ocurren desde plataformas inadecuadas cuando se hace el hormigonado de pilares.

MEDIDAS PREVENTIVAS

- > Al usar escaleras manuales debe vigilarse que sobresalgan un metro del apoyo y fijarse bien para evitar desplazamientos.
- > Mantener en su sitio las barandillas, tapas y redes de protección del forjado.
- > Circular solo por las zonas de paso del forjado. Recordar que está prohibido pisar directamente las bovedillas de cerámica o de hormigón.
- > EPIS: Utilizar el cinturón de seguridad anclado a un elemento resistente.



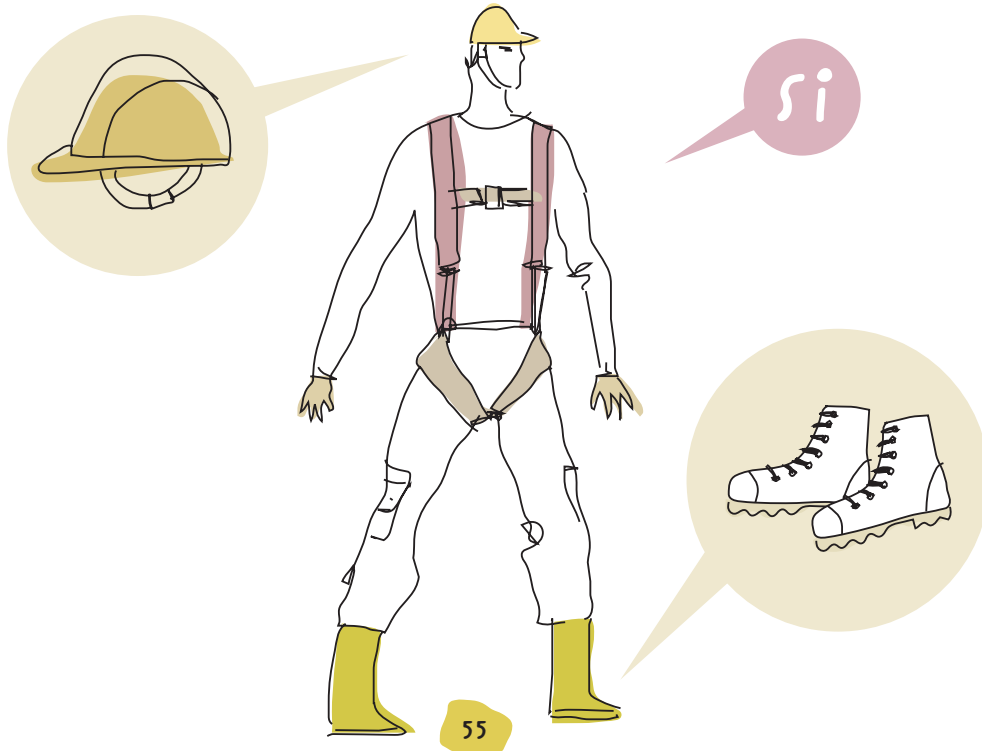


HUNDIMIENTO Y ROTURA DE ENCOFRADOS

Esta situación de riesgo se produce por encofrados inestables que se hunden o se rompen, al comenzar la tarea de hormigonado y durante el mismo. También puede ocurrir al hormigonar desde alturas que producen movimientos bruscos, o durante el vibrado si se toca el encofrado con el vibrador.

MEDIDAS PREVENTIVAS

- > Siempre se debe comprobar la estabilidad de los encofrados antes de comenzar el hormigonado.
- > Debe hormigonarse por tongadas repartiendo el peso de forma uniforme por todo el encofrado.
- > Evitar los movimientos bruscos durante el hormigonado.
- > EPIS: Utilizar casco de protección y calzado de seguridad.





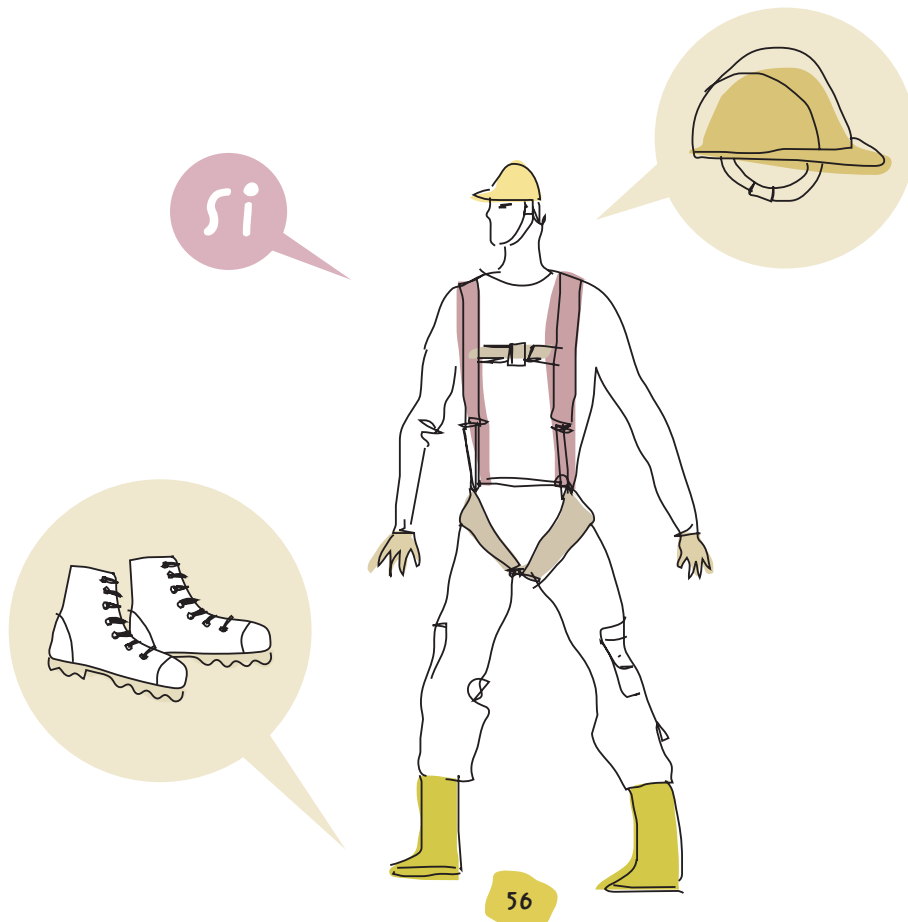
PREVENCIÓN EN CONSTRUCCIÓN

GOLPES Y ATRAPAMIENTOS

Este tipo de lesiones pueden producirse en el hormigonado con tolva, el vertido de hormigón mediante bombeo y el hormigonado de pilares y forjados.

MEDIDAS PREVENTIVAS

- > Los operarios realizaran estos trabajos **respetando los pasos técnicos de seguridad y tras recibir la orden del capataz.**
- > **EPIS:** Utilizar casco de protección y calzado de seguridad.





FASE DE CERRAMIENTOS

EN ESTA FASE SE CIERRAN LAS ESTRUCTURAS POR TODAS SUS FACHADAS. EL CIERRE SE PUEDE HACER DESDE EL INTERIOR PERO HABITUALMENTE SE HACE DESDE EL EXTERIOR. GENERALMENTE SE TRATA DE TRABAJOS DE ALBAÑILERÍA Y SE UTILIZAN MEDIOS AUXILIARES COMO ANDAMIOS TUBULARES O COLGADOS QUE FACILITAN LOS TRABAJOS EN ALTURA.

LOS RIESGOS ASOCIADOS A ESTAS TAREAS SON:

CAÍDA DE PERSONAS A DISTINTO NIVEL DESDE ANDAMIOS

Este tipo de caídas se producen por diversas causas como la falta de estabilidad y apoyo de los andamios, distancia mayor de 20 cm entre el andamio y la fachada, barandillas inadecuadas o falta de rodapiés, exceso de carga, y/o sujeción incorrecta al forjado.

LAS CAIDAS SE PUEDEN PRODUCIR POR LA FALTA DE ESTABILIDAD DE LOS ANDAMIOS



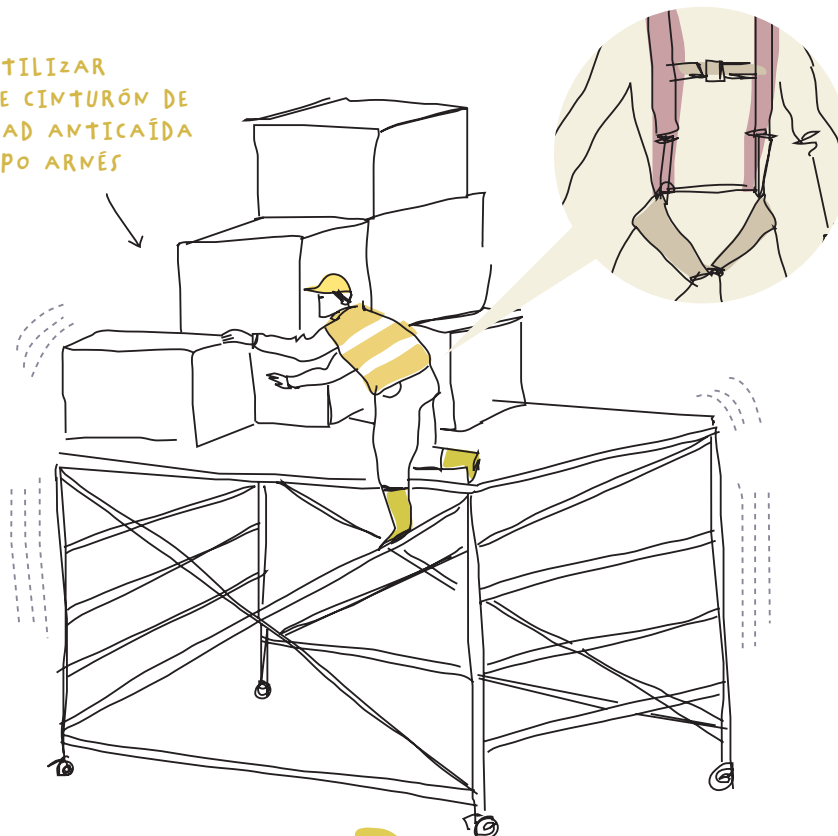


PREVENCIÓN EN CONSTRUCCIÓN

MEDIDAS PREVENTIVAS

- > Solo deben cargarse los materiales necesarios en los andamios.
- > Acceder a las plataformas por las escaleras adosadas a la estructura del andamio, **NUNCA** por los travesaños laterales de la misma.
- > Está **PROHIBIDO** el contrapesado de los pescantes con sacos de arena, grava, palets de ladrillo, etc.
- > Deben revisarse diariamente los sistemas de frenado automático.
- > Cada trabajador debe disponer de una cuerda de seguridad en el andamio.
- > Está **PROHIBIDO** subir y bajar del andamio saltando a distinto nivel.
- > **EPIS**: Si algún trabajo puntual se realiza fuera de las plataformas, utilizar SIEMPRE cinturón de seguridad anticaída tipo arnés.

UTILIZAR SIEMPRE CINTURÓN DE SEGURIDAD ANTICAÍDA TIPO ARNÉS





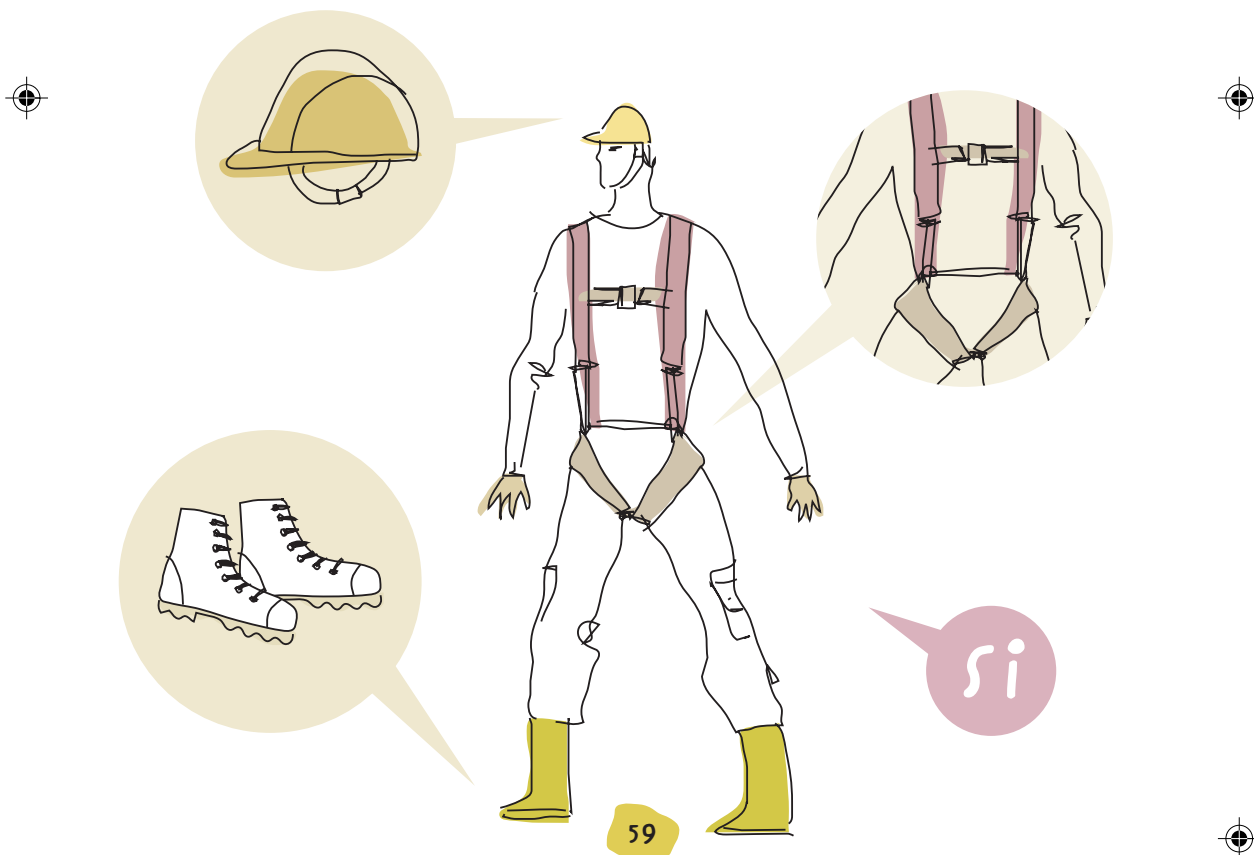
UTILIZAR LOS EPIS SEGÚN EL TIPO DE ANDAMIOS:

ANDAMIOS DE BORRIQUETAS Y TUBULARES:

**Cinturón de seguridad.
Dispositivo anticaídas según normas.**

ANDAMIOS COLGADOS MÓVILES:

**Cinturón de seguridad anclado a elemento resistente según norma.
Casco de protección según norma.
Calzado de seguridad con suela antideslizante.**





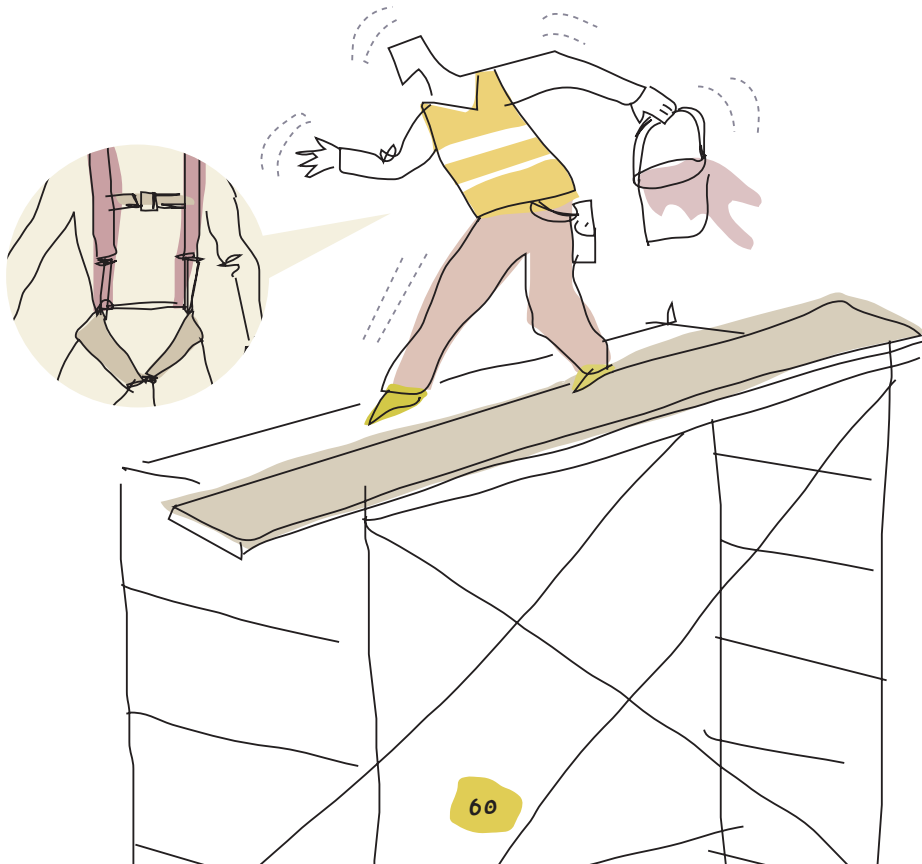
PREVENCIÓN EN CONSTRUCCIÓN

CAÍDA DE PERSONAS A DISTINTO NIVEL POR ABERTURAS EN FORJADOS O FACHADAS

Este tipo de caídas se producen por huecos y aberturas desprotegidas, por uso inadecuado de escaleras, al saltar de la estructura a los andamios o viceversa.

MEDIDAS PREVENTIVAS

- > Está **PROHIBIDO** utilizar **PUNTES DE UN TABLÓN**.
- > Es **OBLIGADO** mantener las protecciones de los huecos en su sitio.
- > Está **PROHIBIDO** saltar de los andamios a la estructura o viceversa.
- > **EPIS**: Es **OBLIGADO** utilizar el cinturón de seguridad si se trabaja en zonas con peligro de caída y enganchar el mosquetón a elementos fijos y resistentes.





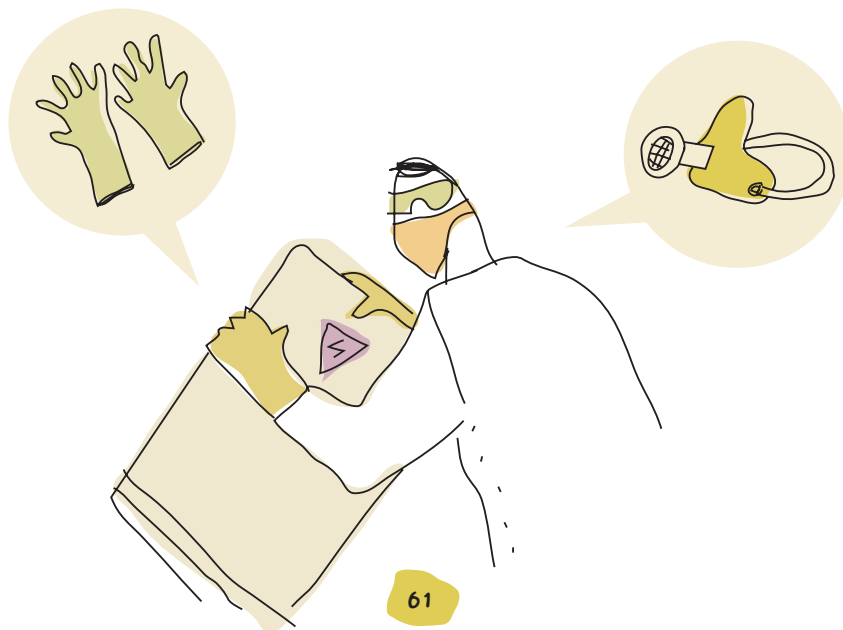
INTOXICACIONES POR VAPORES

Se producen por vapores procedentes de pinturas, adhesivos y otros productos químicos utilizados en lugares con poca ventilación.

La intoxicación por vapores puede causar una intoxicación aguda, pero la exposición crónica a pequeñas cantidades puede causar enfermedades que se manifiestan pasados varios años.

MEDIDAS PREVENTIVAS

- > **Leer la ficha de seguridad** del producto.
- > **Mantener limpio y ventilar el lugar** donde se utilizan y se almacenan productos químicos.
- > **Guardar los envases** debidamente cerrados.
- > **No comer, ni fumar** durante su utilización.
- > **Ducha o lavado de manos después de utilizarlos.**
- > **EPIS:** Utilizar guantes, mascarilla de protección respiratoria adecuada al producto y, si es necesario, equipo de protección autónomo.





PREVENCIÓN EN CONSTRUCCIÓN

AFECCIONES POR CONTACTO CON MATERIALES DE AISLAMIENTO

El contacto con el fibrocemento puede producir enfermedades graves si se manipula en condiciones ambientales de riesgo, sin la debida protección respiratoria en las operaciones de corte o en las aplicaciones mediante pulverización.



MEDIDAS PREVENTIVAS

- > Manipular el fibrocemento en atmósferas húmedas.
- > Los trabajadores que no intervienen en estas tareas **deben mantenerse alejados.**
- > **Regar y limpiar el polvo** que haya podido quedar en el suelo.
- > **EPIS. Es OBLIGADO utilizar:**

Mascarillas autofiltrantes
Guantes de goma
Ropa de protección cuando se utilice lana de vidrio, fibra de vidrio, lana mineral y otros materiales parecidos. Esta ropa de protección será diferente a la utilizada como ropa de calle.





FASE DE ESTRUCTURA DE TECHO Y CUBIERTAS

LOS TRABAJOS EN ALTURA DE ESTA FASE LA HACEN MUY PELIGROSA, SÓLO DEBEN REALIZARLA TRABAJADORES ESPECIALMENTE FORMADOS, RESPONSABLES Y CUYA SALUD SEA COMPATIBLE. EN TODAS LAS FASES DE LA CONSTRUCCIÓN ES OBLIGADO UTILIZAR LA PROTECCIÓN COLECTIVA E INDIVIDUAL, PERO EN ESTA FASE CUALQUIER OLVIDO EN LAS MEDIDAS DE PREVENCIÓN PUEDE TEMER CONSECUENCIAS MORTALES.

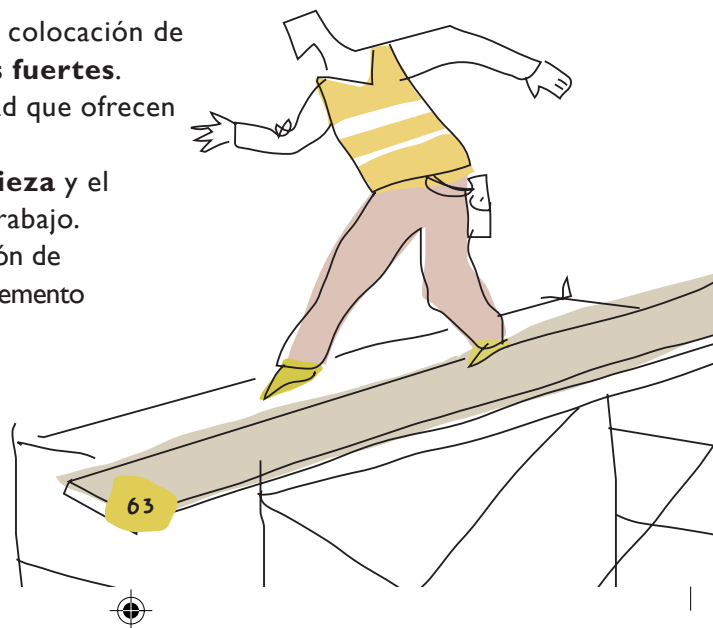
LOS RIESGOS ASOCIADOS A ESTAS TAREAS SON:

CAÍDAS A DISTINTO NIVEL POR
LOS BORDES DE LAS CUBIERTAS

Estas peligrosas caídas ocurren cuando el contorno de la obra no está protegido con andamios modulares, o cuando ello no es posible con barandillas o redes, y cuando se trabaja con vientos fuertes.

MEDIDAS PREVENTIVAS

- > Evitar trabajar en la colocación de planchas **con vientos fuertes**.
- > Respetar la seguridad que ofrecen **barandillas y redes**.
- > **Mantener la limpieza** y el orden en la zona de trabajo.
- > **EPIS**: Utilizar cinturón de seguridad anclado a un elemento resistente.





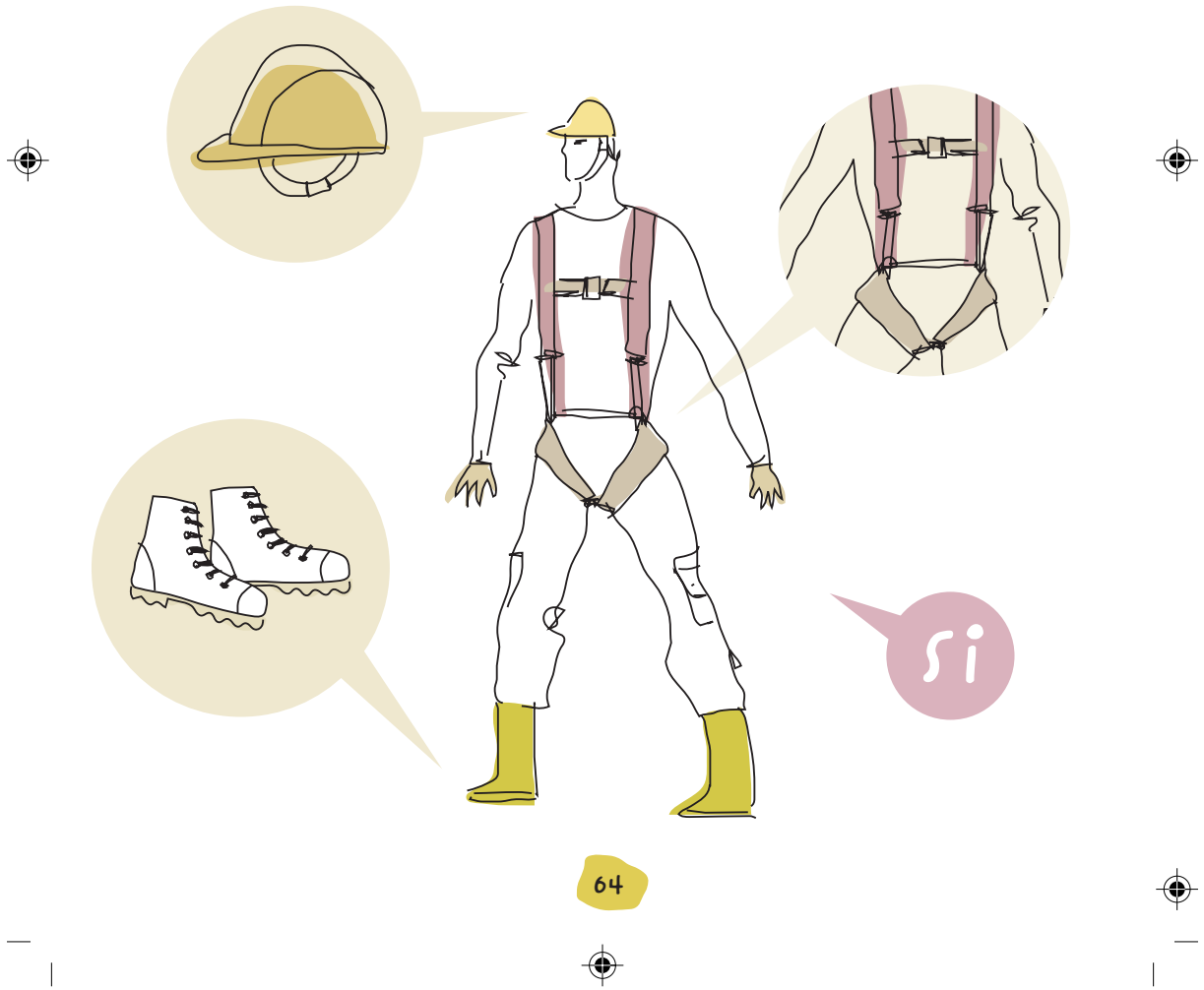
PREVENCIÓN EN CONSTRUCCIÓN

CAÍDAS POR HUNDIMIENTO DE LA SUPERFICIE DE APOYO

Estas caídas ocurren por sobrecarga de la superficie de apoyo.

MEDIDAS PREVENTIVAS

- > **Instalar pasarelas** que repartan la carga para transitar sobre ellas.
- > **Repartir las zonas de acopios**, de forma que no se sobrecargue la cubierta.
- > **Respetar la señalización** de las zonas de acopio y de tránsito.
- > **EPIS:** Utilizar cinturón de seguridad anclado a un elemento resistente.



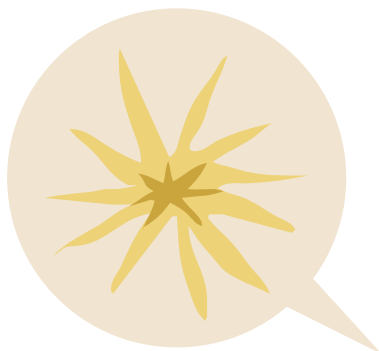


QUEMADURAS CON MATERIALES BITUMINOSOS CALIENTES

Este tipo de quemaduras ocurre cuando la caldereta no es estable o se llena demasiado.

MEDIDAS PREVENTIVAS

- > **Vigilar que la caldereta sea estable.**
- > **Mantener el nivel del producto** 10 cm por debajo del borde.
- > **EPIS:** Usar mandil durante la manipulación de productos bituminosos, así como guantes y polainas de cuero.





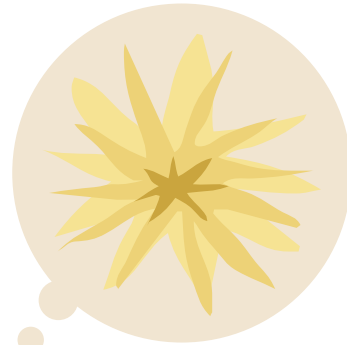
PREVENCIÓN EN CONSTRUCCIÓN

INCENDIOS O EXPLOSIONES DE LAS BOTELLAS DE PROPANO O BUTANO

Estos accidentes ocurren por mal uso de botellas de gases, como almacenarlas en lugares mal ventilados, cerca de zonas en las que se puede acumular el gas en caso de fuga, hasta una mala manipulación por parte del trabajador.

MEDIDAS PREVENTIVAS

- > Procurar que las botellas estén apartadas de las vías de evacuación.
- > El trabajador debe verificar antes de su uso que las conexiones entre el manoreductor y la manguera de la candileja están en perfectas condiciones.
- > Evitar golpes o caídas durante la elevación de las botellas.
- > Mantener las botellas que estén fuera de servicio con el capuchón cerrado.





FASE DE TERMINACIONES Y ACABADOS

Esta es la fase de la construcción en la que se colocan puertas, ventanas, sanitarios, pavimentos, colocación de señales, pintura y muchas otras actividades que realizan trabajadores especializados en carpintería de madera, aluminio y pintura.

A: LOS RIESGOS ASOCIADOS A LAS TAREAS DE CARPINTERÍA DE MADERA Y ALUMINIO SON:

CAÍDAS DE PERSONAS A DISTINTO NIVEL POR HUECOS EN FORJADOS Y FACHADAS

Son caídas que se producen desde el contorno, huecos del forjado sin protección o protección inadecuada, como se ha comentado en el apartado de forjados.

MEDIDAS PREVENTIVAS

- > Durante el uso de escaleras manuales debe vigilarse que sobresalgan un metro del apoyo y deben fijarse bien para evitar desplazamientos.
- > Mantener en su sitio las barandillas, tapas y redes de protección del forjado.
- > **EPIS:** Utilizar el cinturón de seguridad anclado a un elemento resistente si se trabaja en zonas con riesgo de caída desde altura.





PREVENCIÓN EN CONSTRUCCIÓN

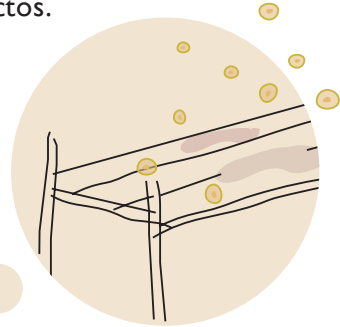
TOXICIDAD DE LAS MADERAS Y PRODUCTOS EMPLEADOS

Las maderas pueden irritar la piel y unas son más irritantes que otras; así las tropicales son más irritantes que las nórdicas, además en ellas pueden estar presentes otros productos como la sílice, savia y polen, capaces de producir afecciones agudas o crónicas dependiendo de la exposición.

Igualmente productos como las colas y adhesivos pueden causar efectos indeseables en la salud.

MEDIDAS PREVENTIVAS

- > **Leer la etiqueta de seguridad** de los productos.
- > **No comer, ni fumar** durante el trabajo.
- > **Higiene correcta** después de acabar las tareas.
- > **EPIS:** Utilizar mascarillas adecuadas, gafas de protección, guantes y cremas barrera.





INCENDIO DE LOS PRODUCTOS O MADERAS ACOPIADAS

Una causa importante de este tipo de incendios es la acumulación de desperdicios y material fácilmente inflamable en lugares con mala ventilación.

MEDIDAS PREVENTIVAS

- > **Mantener orden y limpieza** en la zona de acopio de productos y maderas.
- > **Respetar las señales de “Peligro de incendio” y de “Prohibido fumar”**.
- > **Saber usar el extintor de polvo** químico seco que debe estar junto a la puerta del almacén.





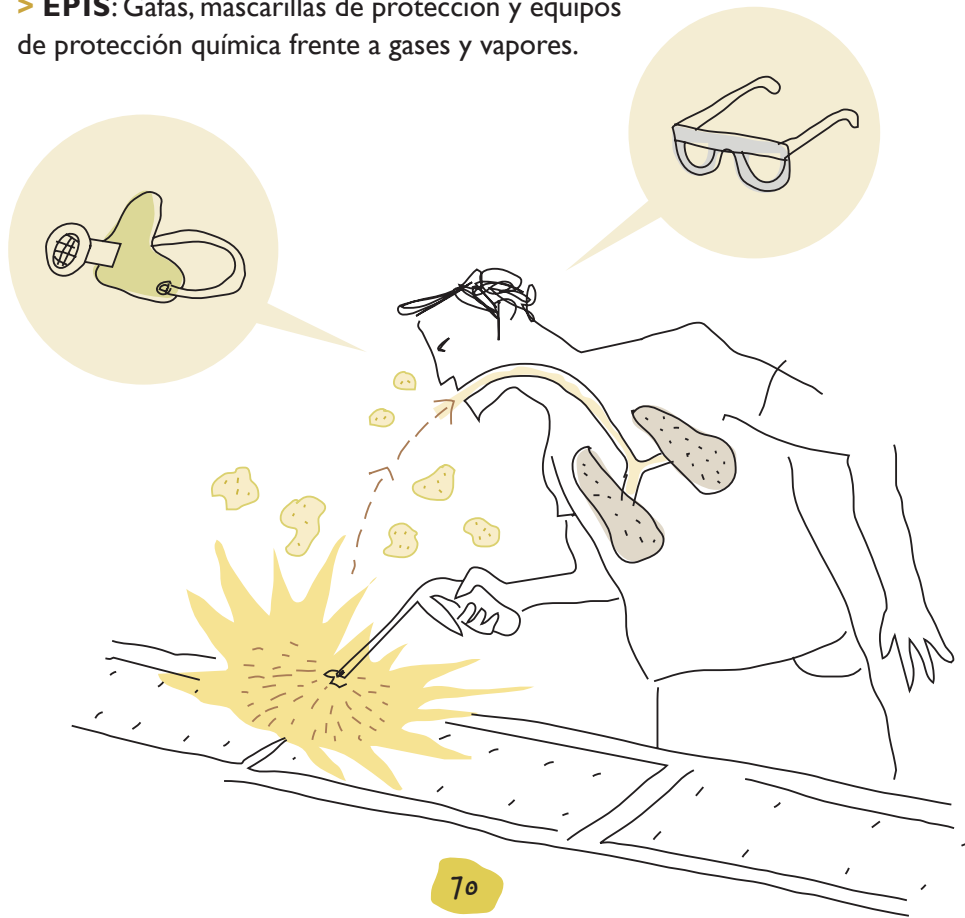
PREVENCIÓN EN CONSTRUCCIÓN

INHALACIÓN DE HUMOS Y VAPORES METÁLICOS

Inhalar los humos y vapores metálicos que se desprenden en las operaciones de soldadura es causa de intoxicaciones agudas y enfermedades crónicas graves.

MEDIDAS PREVENTIVAS

- > Realizar las operaciones de soldadura en lugares bien ventilados para evitar intoxicaciones y asfixias.
- > En caso de que las soldaduras se realicen en taller, hacerlo **con ventilación directa y constante**.
- > **EPIS:** Gafas, mascarillas de protección y equipos de protección química frente a gases y vapores.





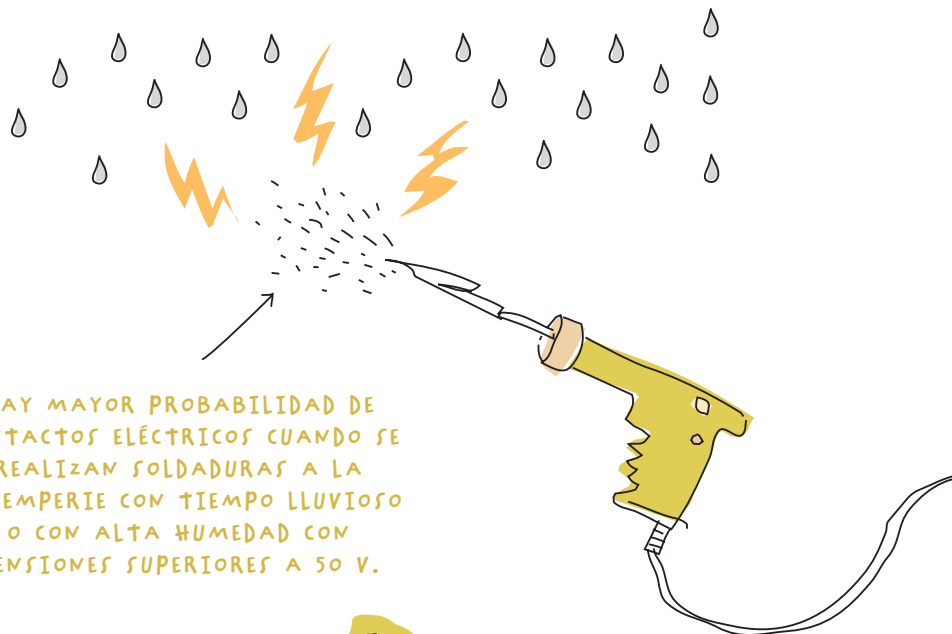
CONTACTOS ELÉCTRICOS EN LOS TRABAJOS DE SOLDADURA

Existe mayor probabilidad de contactos eléctricos cuando se realizan soldaduras a la intemperie con tiempo lluvioso o con alta humedad con tensiones superiores a 50 V.

MEDIDAS PREVENTIVAS

- > Cuando llueve, no se realizan trabajos de soldadura.
- > Seguir las instrucciones del fabricante al utilizar el equipo de soldar.
- > No dejar la pinza en el suelo o sobre la perfilaría.
- > Comprobar la correcta puesta a tierra.
- > En “ningún caso” se puede anular la toma de tierra de la carcasa del grupo de soldar.
- > En cada caso, escoger el electrodo adecuado según el cordón a ejecutar.
- > **EPIS:** Utilizar SIEMPRE calzado de seguridad con suela aislante y guantes aislantes.

HAY MAYOR PROBABILIDAD DE CONTACTOS ELÉCTRICOS CUANDO SE REALIZAN SOLDADURAS A LA INTEMPERIE CON TIEMPO LLUVIOSO O CON ALTA HUMEDAD CON TENSIONES SUPERIORES A 50 V.





PREVENCIÓN EN CONSTRUCCIÓN

QUEMADURAS

Estas lesiones se producen al tocar la pieza soldada caliente o por proyecciones de chispas o material incandescente.

MEDIDAS PREVENTIVAS

- > Antes de comenzar a soldar, **comprobar que no hay otros trabajadores en el entorno** del puesto de trabajo.
- > **Señalizar la pieza caliente** para evitar que sea cogida de forma accidental.
- > **EPIS:** Guantes de cuero, ropa de trabajo adecuada, manguitos, polainas y mandil de cuero.





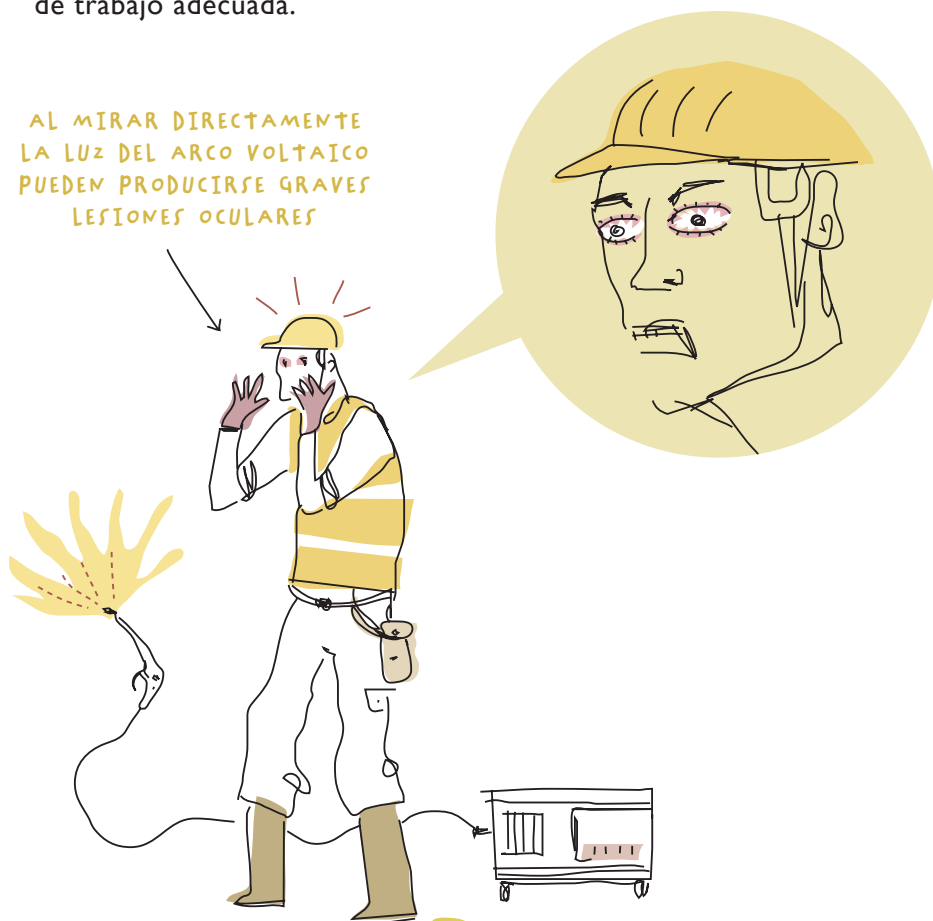
RADIACIONES DEL ARCO VOLTAICO

Graves lesiones oculares pueden producirse al mirar directamente la luz del arco voltaico.

MEDIDAS PREVENTIVAS

- > **No mirar directamente al arco voltaico.**
- > **Disponer de cerramientos de pantalla** para evitar el efecto en los trabajadores próximos.
- > **EPIS:** Yelmo de soldador de manos libres, pantalla de mano y ropa de trabajo adecuada.

AL MIRAR DIRECTAMENTE
LA LUZ DEL ARCO VOLTAICO
PUEDEN PRODUCIRSE GRAVES
LESIONES OCULARES





PREVENCIÓN EN CONSTRUCCIÓN

B: LOS RIESGOS ASOCIADOS A LAS TAREAS DE PINTURA SON:

CAÍDAS DESDE FORJADOS, LOSAS O SIMILARES

Estas caídas comparten las causas comentadas en el apartados de caídas desde forjados, pero destacaremos que **al pintar las partes exteriores de puertas, ventanas, balcones, etc.**, “debe usarse” la **instalación provisional de ganchos de seguridad en las jambas de los huecos a pintar**, realizando la tarea de pintar desde el interior del edificio sujetándose a un cinturón de seguridad.

MEDIDAS PREVENTIVAS

- > **Está prohibido la formación de andamios a base de bidones, pilas de materiales y similares.**
- > Las tijeras de mano deben ser de tipo “tijera”, **dotadas de zapatas** anti-deslizantes y cadenilla limitadora de abertura. En trabajos en exteriores está prohibido utilizar escaleras en balcones, terrazas, viseras, etc.
- > **No sobrecargar las plataformas** de trabajo.
- > **Acceder a las zonas de trabajo de forma segura**, mediante escaleras de mano, pasarelas. Están prohibidos los “puentes de un tablón”
- > **Está prohibido pintar en exteriores con viento fuerte** (Vientos superiores a 60 km/h.)
- > **EPIS:** Utilizar cinturón de seguridad o sistemas de suspensión seguros.



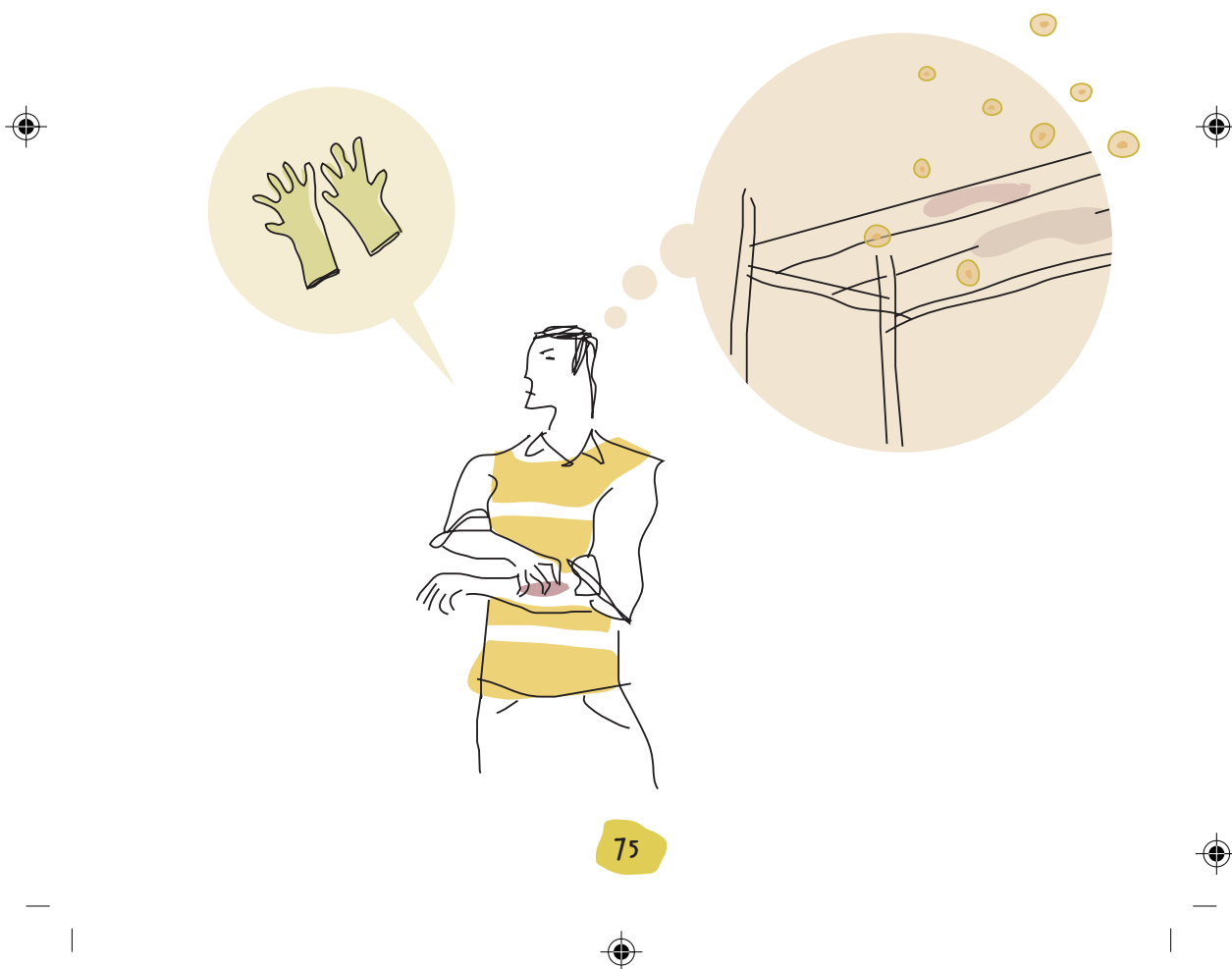


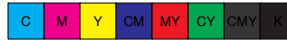
CORROSIONES EN LA PIEL Y DERMATITIS POR CONTACTO DE PARTÍCULAS

Las pinturas pueden atravesar la piel y causar enfermedades crónicas en la piel.

MEDIDAS PREVENTIVAS

- > Está **PROHIBIDA** la mezcla de pigmentos y soluciones a mano para evitar la absorción por la piel.
- > **EPIS**: Ropa de trabajo adecuado, guantes de P.V.C. o de loneta impermeabilizada para remover pinturas a mano, botas de goma, casco o gorra, si no es necesario el casco.





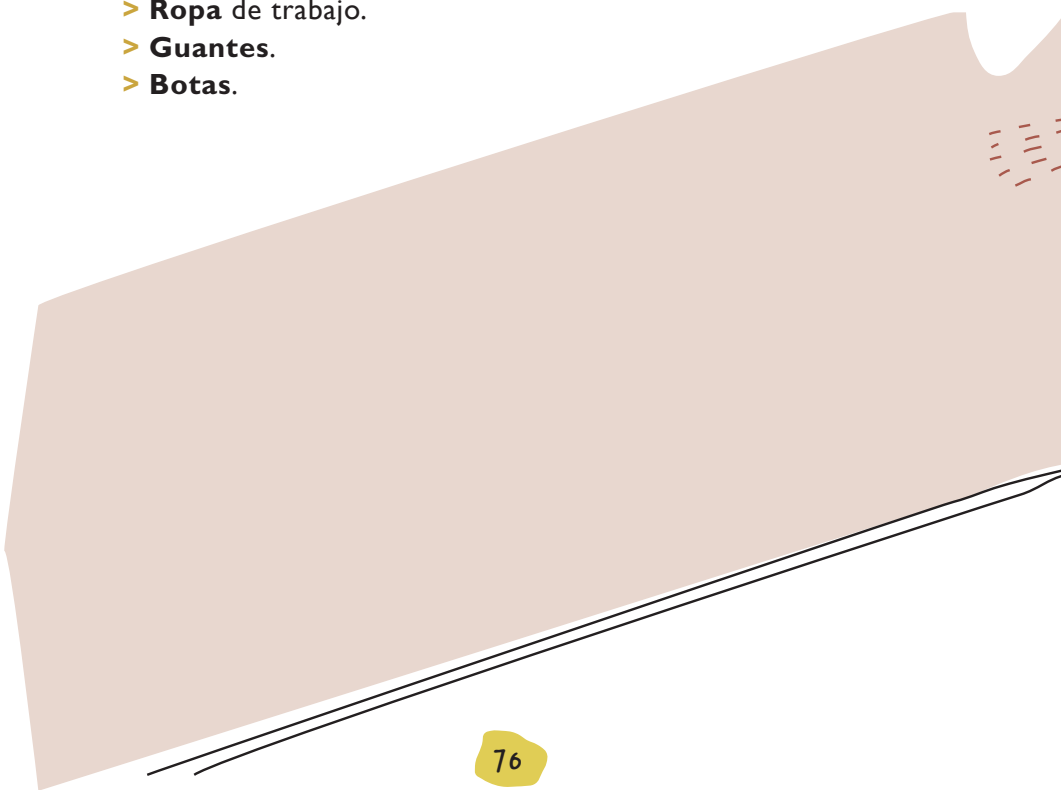
PREVENCIÓN EN CONSTRUCCIÓN

RIESGOS ESPECÍFICOS DERIVADOS DEL USO DE PISTOLAS ELECTROSTÁTICAS

Además del contacto directo de las pinturas con la piel, el uso de pistolas exponen al trabajador a riesgos eléctricos, chispas, inhalación de la mezcla aire-vapor y explosiones cuando se trabaja en lugares con ventilación insuficiente.

MEDIDAS PREVENTIVAS

- > Usar las pistolas según instrucciones del fabricante.
- > EPIS:
 - > **Máscara o cartucho anti-gas** para trabajos de corta duración.
 - > **Gafas o pantalla facial.**
 - > **Casco o gorra.**
 - > **Capucha** con toma de aire.
 - > **Ropa de trabajo.**
 - > **Guantes.**
 - > **Botas.**





inmigración

Y LA PREVENCIÓN EN EL TRABAJO





PREVENCIÓN EN CONSTRUCCIÓN

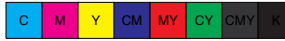
FASE DE INSTALACIONES

ESTA FASE SE CARACTERIZA POR NUMEROSAS INSTALACIONES: AGUA FRÍA Y CALIENTE, ALCANTARILLADO, ASCENSORES, INSTALACIONES ELÉCTRICAS DE ALTO O BAJO VOLTAJE, TELEFONÍA, CLIMATIZACIÓN, ENTRE OTRAS MUCHAS QUE REALIZAN TRABAJADORES ESPECIALIZADOS Y QUE EN POCAS OCASIONES SON REALIZADAS POR TRABAJADORES DE LA CONSTRUCTORA PRINCIPAL.

EN ESTA FASE SE UTILIZAN MÁQUINAS COMO RADIALES, SOPLETES, GRUPO DE SOLDADURA, HERRAMIENTAS MANUALES, ANDAMIOS, ESCALERAS DE MANO QUE SE ASOCIAN A MUCHOS RIESGOS Y MEDIDAS PREVENTIVAS, COMO LAS CAÍDAS A DISTINTO NIVEL, TRABAJOS DE SOLDADURA, INTOXICACIONES POR PINTURAS QUE YA HAN SIDO COMENTADOS A LO LARGO DE LA DESCRIPCIÓN DE LAS FASES DE LA CONSTRUCCIÓN.

OTRAS SITUACIONES DE RIESGO COMO LAS EXPLOSIONES EN LAS PRUEBAS DE INSTALACIONES DE GAS SON REALIZADAS POR PERSONAL AUTORIZADO OFICIALMENTE PARA ELLO.

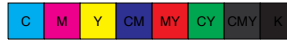




SEÑALIZACIÓN DE SEGURIDAD

LAS SEÑALES DE SEGURIDAD AVISAN DEL PELIGRO
"NO LO EVITAN".





PREVENCIÓN EN CONSTRUCCIÓN

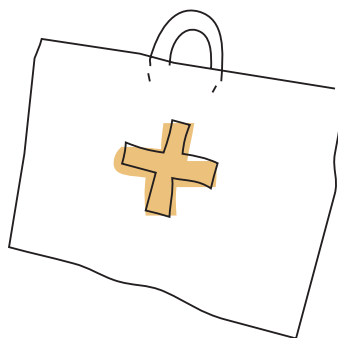
PRIMEROS AUXILIOS

EN LAS OBRAS SIEMPRE ES POSIBLE QUE SE PRODUZCAN ACCIDENTES. POR TAL MOTIVO AL MENOS UNO DE LOS TRABAJADORES DEBE TENER UNA FORMACIÓN ESPECÍFICA EN PRIMEROS AUXILIOS. EN CASO DE ACCIDENTE DEBE:

- "PROTEGERSE" USTED Y A LA VÍCTIMA DE POSIBLES PELIGROS INMEDIATOS: POR EJEMPLO, DESVIAR VEHÍCULOS PARA EVITAR ATROPELLOS.
- "AVISAR" DE INMEDIATO A LA PERSONA FORMADA EN PRIMEROS AUXILIOS
- "SOCORRER" O AYUDAR EN LO QUE EL SOCORRISTA LE INDIQUE.

VIGILANCIA DE LA SALUD

EL TRABAJO DE LA CONSTRUCCIÓN REQUIERE CONTROL MÉDICO DE INICIO Y PERIÓDICO PARA VIGILAR QUE NO ESTÁ OCASIONANDO DAÑOS EN LA SALUD.





COMUNICACIÓN VERBAL EN LA OBRA

EN LA CONSTRUCCIÓN HAY MUCHAS TAREAS QUE HACEN NECESARIA LA COMUNICACIÓN VERBAL.

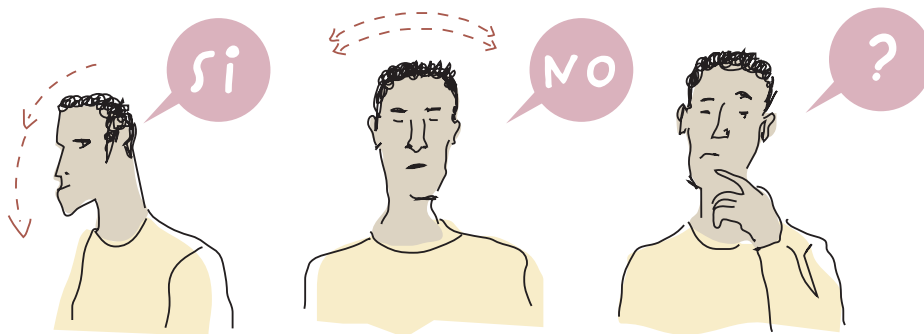
EL MENSAJE VERBAL DEBE SER:

- CORTO
- SIMPLE
- CLARO

SI USTED "EMITE" EL MENSAJE ESPERE UN GESTO DE "CONFIRMACIÓN" DE LA PERSONA A LA QUE HABLA.

SI USTED "RECIBE" EL MENSAJE, "REPÍTALO" Y ESPERE UN GESTO DE CONFIRMACIÓN DE LA PERSONA QUE LE HABLA.

PARA EXPRESAR SU MENSAJE, UTILICE GESTOS UNIVERSALES COMO:



PUEDEN SERLE DE UTILIDAD PARA APRENDER, ENTENDER NUESTRA LENGUA, COMENZAR A INTEGRARSE Y PROTEGERSE EN SU TRABAJO